

Abfallkalender 2019

Abfallwirtschaft
im Landkreis Main-Spessart



JAHRE





Liebe Mitbürgerinnen und Mitbürger,

das Jahr 2019 bringt bei uns eine Fülle von Änderungen in der Abfallentsorgung, die Ihre Mithilfe und besondere Aufmerksamkeit erfordern. Vieles davon wurde über mehrere Jahre vorbereitet und wird jetzt - nach europaweiten Ausschreibungen und Auftragsvergaben dazu - umgesetzt.

Ich bin überzeugt davon, dass unsere Abfallwirtschaft damit nicht nur modernisiert, sondern im Besonderen auch zukunftsfähiger wird.

Ob dies die Einführung neuer Restmüllgefäße, die zukünftig vom Landkreis zur Verfügung gestellt werden, neue Bio-tonnen oder die Verdoppelung der Sammeltermine bei den mobilen Problemabfallsammlungen ist - alle diese Maßnahmen dienen neben Sicherheitsaspekten dazu, unseren Gebührenzahlern einen noch besseren Service bieten zu können, flexibler zu werden und damit die „Benutzerfreundlichkeit“ deutlich zu erhöhen.

Dabei musste zwar einerseits investiert werden (z. B. in die neuen Müllgefäße), andererseits werden damit aber die Voraussetzungen für mittelfristige Einsparungen geschaffen. So entfällt zukünftig z. B. die aufwändige „Müllmarkenverwaltung“ und Sie müssen sich selbst keine Restmüllbehälter mehr beschaffen.

Umstellungsprobleme werden dabei vermutlich aber leider nicht immer zu vermeiden sein, weswegen ich Ihnen die Lektüre unseres Müllkalenders diesmal ganz besonders nahelegen möchte.

Unser Abfallkalender listet die Veränderungen im Einzelnen auf, gibt Ihnen jährlich wertvolle Hinweise und Tipps und geht dabei selbstverständlich auch auf neue gesetzliche Vorgaben ein (wie z. B. bei der Elektroschrotterfassung).

Achten Sie aber bitte auch auf unsere sonstigen Veröffentlichungen in den nächsten Monaten, damit die Neuerungen möglichst reibungslos umgesetzt werden können. Unser Internetportal steht Ihnen dazu rund um die Uhr zur Verfügung.

Helfen Sie mit, die Lebensqualität in unserem schönen Landkreis zu bewahren - fortschrittliche und zeitgemäße Abfallentsorgung sind damit untrennbar verbunden.

Ihr Landrat
Thomas Schiebel

INHALT

Vorwort	Seite 2
Ihre Ansprechpartner	Seite 3
Anmeldung an die Müllabfuhr und Müllgebühren	Seite 4
Regeln für die Restmülltonne	Seite 5
Regeln für die Biotonne	Seite 6
Abfallberatung online	Seite 7
Wir sind die Neuen Tonnen	Seite 8
Abfuhrtermine	
Papiertonne, Gelber Sack, Grünabfall	Seite 9-11
Biomüll- und Restmülltonne	Seite 12
Turnusänderungen (z. B. bei Feiertagen)	Seite 13
Problemabfall	Seite 14-15
Wertstoffhöfe	Seite 16-17
Garten- und Grünabfälle	Seite 18-19
Bauabfälle	Seite 20
Papiertonne	Seite 21
Verpackungen und der Gelbe Sack	Seite 22
Elektro- und Elektronikgeräte	Seite 23
Haushaltsauflösung und Renovierungsabfälle	Seite 24
Sperrmüll	Seite 25-26
Sperrmüllanforderungskarten	Seite 27-28

Impressum: Herausgeber
Landratsamt Main-Spessart

Fotos: fotolia; Christian Baer, Jörg Braasch (LRA-MSP);
Harald Heinritz, Ludwig Paul (Arbeitsgemeinschaft
Abfallberatung Unterfanken, www.abfallbild.de)

Grafik: w.m.graphiX werbeagentur, Karlstadt-Wiesenfeld
Druck: Schleunungdruck GmbH, Marktheidenfeld

Ihre Ansprechpartner

Landkreis Main-Spessart

Landratsamt Main-Spessart
Postfach 1242
97748 Karlstadt
Telefon 09353/793-0

E-Mail: Info@Lramsp.de
www.main-spessart.de



Abfallberatung

Jörg Braasch
Telefon 09353/793-1236

Christian Baer
Telefon 09353/793-1266

E-Mail: Abfallberatung@Lramsp.de

Internet

unter www.main-spessart.de erhalten Sie
u.a. folgende Informationen:

Abfallkalender als Download · Infoblätter
Formulare zu Anmeldung, Sperrmüll, Einzugsermächtigung



Müllgebührenstelle

**An- und Abmeldungen sowie Änderungen Ihres
Anschlusses an die Müllabfuhr,
Fragen zum Gebührenbescheid**

Sabine Brümmer
Telefon 09353/793-1422

Melanie Pfister
Telefon 09353/793-1454

Heidi Oestreicher
Telefon 09353/793-1432

Fax 09353/793-7970
E-Mail: Abfall@Lramsp.de

? Mülltonne ist defekt

Defekte oder abhanden-
gekommene Mülltonnen melden
Sie bitte bei der Müllgebührenstelle
im Landratsamt.

Bei Verlust, Diebstahl oder
unsachgemäßer Behandlung
der Leihtonnen ist allerdings
Schadensersatz zu leisten.



? Müllabfuhr kann nicht am Grundstück erfolgen

Kann das Grundstück vom Müllfahrzeug nicht angefahren
werden, z. B. bei Stichwegen ohne Wendemöglichkeit,
ungeeignetem Zufahrtsweg oder durch eine Baustelle,
müssen die Müllbehälter vom Anwohner selbst zur nächsten
Stelle gebracht werden, die vom Müllfahrzeug tatsächlich
erreicht werden kann. Den geeigneten Standort bitte
direkt mit den Entsorgungsunternehmen abklären.

? Mülltonne konnte nicht geleert werden

War keine Leerung möglich, wie z. B. bei Schnee und Eis oder
eingefrorener oder zugesperrter Tonne, bitte umgehend bei der
Abfallberatung im Landratsamt anrufen.

? Anmeldung von Bedarfsleerungen

Die Anmeldung von zusätzlichen Leerungen von 1.100l
Müllbehältern erfolgt ab sofort über die Ansprechpartner
der Müllgebührenstelle.

Kreismülldeponie

Am Hammersteig 7a
97753 Karlstadt
Telefon 09353/793-1740
Fax 09353/793-7740
E-Mail: Kreismuelldeponie@Lramsp.de

Öffnungszeiten

Montag bis Freitag
8.30 bis 12.00 Uhr und 12.45 bis 16.30 Uhr

zusätzliche Öffnungszeiten Samstag

jeweils von 9.00 bis 12.00 Uhr

5. Januar	4. Mai	7. September
2. Februar	1. Juni	5. Oktober
2. März	6. Juli	9. November
6. April	3. August	7. Dezember

**Die Kreismülldeponie ist am 31.12.2019 und
am 1.1.2020 geschlossen!**

Beauftragtes Entsorgungsunternehmen

Fa. Kirsch + Sohn GmbH,
Weißensteinstraße 32 - 34
97737 Gemünden



Gelber Sack (DSD-Verpackungen)
Telefon 0800/6646932

Anmeldung an die Müllabfuhr und Müllgebühren

Bitte stellen Sie die Müllgefäße ab 6.00 Uhr zur Abholung bereit

Ein Restmüllgefäß für jedes Grundstück

Für jedes genutzte Grundstück - egal ob z. B. von Privathaushalt oder Gewerbebetrieb - muss ein Restmüllbehälter (14-tägige Leerung) mit ausreichendem Volumen angemeldet werden.

Grundstückseigentümer sind in der Pflicht

Verantwortlich und damit Ansprechpartner für die ordnungsgemäße Abfallentsorgung sind immer Grundstücks- oder Wohnungseigentümer. Sie sind Gebührenschuldner und müssen An- und Abmeldungen vornehmen sowie Änderungen mitteilen.

Mitteilungspflicht

Gebührenrelevante Änderungen (z. B. Ein- oder Auszug von Mietern, Geburt eines Kindes oder Nutzungsänderungen) müssen dem Landratsamt **unaufgefordert** mitgeteilt werden. Sie erhalten anschließend einen geänderten Müllgebührenbescheid.

Um einen fehlerfreien und aktuellen Datenbestand bei der Müllgebührenberechnung zu gewährleisten, führt das Landratsamt Überprüfungen durch.



Formular:
Neuanmeldung an die
öffentliche Müllabfuhr



Fälligkeit

Die **Jahresgebühr 2019** ist wie bisher am **1. Juli** fällig und muss unaufgefordert entrichtet werden.

Nutzen Sie die Möglichkeit einer Einzugsermächtigung an den Landkreis, so kann die Zahlung der jährlichen Müllgebühren nicht vergessen werden.

Leistungen

- 14-tägige Entleerung der Restmüll- und Biotonne
- monatliche Entleerung der Papiertonne
- Sperrmüllabfuhr auf Abruf zweimal jährlich
- Garten- und Grünabfallsammlung zweimal jährlich
- Problemabfallsammlung
- Wertstofffassung

Behälter

Für den Anschluss an die Regelabfuhr von Restabfall, Bioabfall und Papier-Pappe-Kartonage stehen folgende Behältergrößen zur Verfügung: **120 l**, **240 l** und **1.100 l**

Diese Behälter werden vom Landkreis als Leihbehälter zur Verfügung gestellt.

Unsere Müllgebühren (pro Jahr bei 14-tägiger Leerung)

120 l Restmüll	Normalgebühr	172,80 €
120 l Restmüll	ermäßigte Gebühr (1 - 3 Pers.*)	127,20 €
120 l Restmüll	ermäßigte Gebühr (4 - 5 Pers.*)	150,00 €
240 l Restmüll		316,80 €
1.100 l Restmüll		1.174,80 €

In Ihrer Müllgebühr sind zusätzlich folgende Müllgroßbehälter enthalten:

- 1 Biotonne mit gleichem Volumen wie Ihre Restmülltonne
- 1 Papiertonne mit doppeltem Volumen zu Ihrer Restmülltonne

Weitere Biotonnen werden auf Wunsch gegen Berechnung aufgestellt:

Zusätzliche Biotonne 120 l	75,60 €
Zusätzliche Biotonne 240 l	134,40 €

Sie benötigen zusätzliche Papiertonnen?

Bitte wenden Sie sich an die Müllgebührenstelle oder an die Abfallberatung.

*nur bei reiner Wohnnutzung des Grundstückes möglich



Regeln für die Restmülltonne

Bitte stellen Sie die Restmülltonne ab 6.00 Uhr zur Abholung bereit



Die Tonne mit dem Nachbarn

Eine Tonnengemeinschaft liegt vor, wenn insgesamt nur eine Restmülltonne (incl. Biotonne) von mehreren benachbarten Grundstücken genutzt wird.

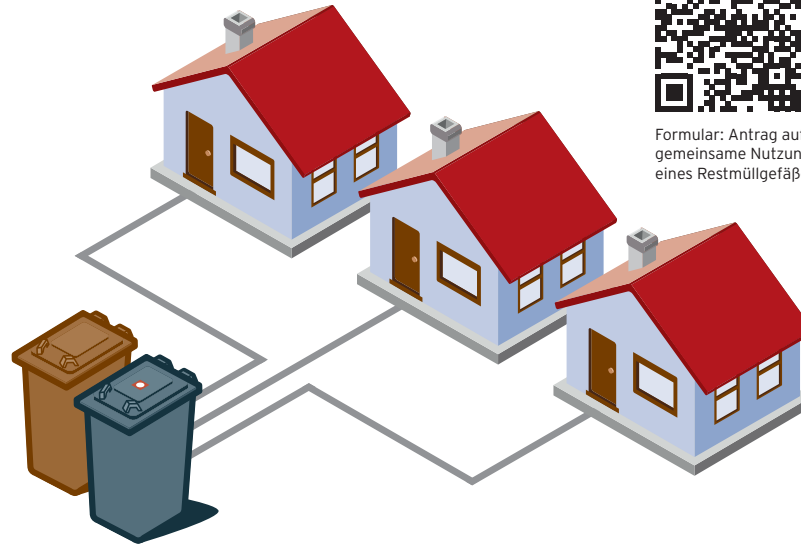
Voraussetzungen:

Maximal 3 benachbarte Grundstücke können eine Tonne gemeinsam nutzen, wenn diese unmittelbar nebeneinander oder direkt gegenüber liegen.

Ein Grundstückseigentümer entrichtet dabei die gesamte Gebühr für die Gemeinschaft.

Pro Bewohner muss das **Mindestbehältervolumen von 10 l pro Woche** zur Verfügung stehen.

Die gemeinsame Restmülltonne muss sämtlichen anfallenden Restmüll aufnehmen können.



Formular: Antrag auf gemeinsame Nutzung eines Restmüllgefäßes

Restmüllsäcke

Die offiziellen **Restmüllsäcke des Landkreises** (ca. 70 l) sind grau und tragen die Aufschrift „Abfallwirtschaft Landkreis Main-Spessart“.

Jeder Sack kostet 4,00 € (Entsorgungsgebühr enthalten). Nur diese Säcke können zu jeder Restmüllabfuhr bereitgestellt werden.

Verkaufsstellen nennt Ihnen die Abfallberatung

(Ansprechpartner Seite 3) oder unter www.main-spessart.de.



Liste: Verkaufs- und Ausgabestellen für Restmüllsäcke, Gelbe Säcke, Grüngutsäcke



Die Restmülltonne

Das muss in die Restmülltonne:



Haushaltsabfälle oder haushaltsähnliche Abfälle aus dem gewerblichen Bereich, die nicht verwertbar sind.

Was also nicht über Biotonne, Papiertonne, Gelber Sack, Wertstoffhöfe bzw. Wertstoff-containerplätze sowie Problemabfallsammlung entsorgt werden darf bzw. muss, ist ein Fall für die Restmülltonne.

Das darf nicht hinein:



Problemabfälle dürfen nicht in die Restmülltonne!

↳ siehe Problemabfälle Seite 14



Bauschutt gehört nicht in die Restmülltonne!

↳ Entsorgungsmöglichkeiten siehe Seite 20



Heiße Asche gehört nicht in die Restmülltonne!



⚠️ Tonnen bitte nicht überfüllen!

- Der Deckel einer jeden Tonne muss geschlossen sein.
- Abfälle dürfen nicht in die Tonne gepresst werden.

Die Tonne darf nicht zu schwer sein

bei 120 l max. 48 kg
bei 240 l max. 96 kg



Regeln für die Biotonne

Bitte stellen Sie die Biotonne ab 6.00 Uhr zur Abholung bereit



Verbot von kompostierbaren Kunststofftüten und Plastiktüten in der Biotonne!

Der Handel bietet Kunststoff-Biomüllbeutel meist aus Maisstärke mit der Bezeichnung „kompostierbar“ oder „biologisch abbaubar“ an, deren Eigenschaften Geruchsbindung und weniger Feuchtigkeit in der Tonne versprechen.

Gerade kompostierbare Tüten erwecken beim Verbraucher das Gefühl besonders umweltbewusst zu handeln.



Tatsache ist jedoch, dass auch diese Tüten zu erheblichen Problemen bei der Kompostierung führen!

Bitte nutzen Sie im Handel erhältliche Papiertüten

Helfen Sie mit, dass unser Kompost die Qualität bekommt die Sie verdient haben!

Nach Gebrauch werden die gefüllten Tüten in der Regel zugeknötet in die Biotonne gegeben. Dies hat zur Folge, dass in der Kompostierungsanlage der Bioabfall nicht aus der Tüte fällt. Da sich die Tüten innerhalb der etwa 6 wöchigen Kompostierung nicht vollständig zersetzen, kann auch der Inhalt nicht kompostiert werden und fällt später als Sortierrest an.

Außerdem sind sie bei der Müllabfuhr von den üblichen Plastiktüten kaum zu unterscheiden.

Deshalb gehören neben Plastiktüten, auch kompostierbare Biobeutel, nicht in die Biotonne!

Zusätzliche Biotonne

Wenn die braune Tonne nicht ausreicht, können Sie eine größere oder zusätzliche Biotonne gegen zusätzliche Gebühr anfordern, ohne dass eine weitere Restmülltonne angemeldet werden muss.

⚠ Wichtig:
Aufstellung der zusätzlichen Biotonne nur am bereits angemeldeten Grundstück!

Die Biotonne

Das darf hinein:



Küchenabfälle wie: Obst- und Gemüsereste, Kaffee- und Teefilter, Eier- und Nusschalen, Knochen, Fischgräten, Speisereste

Gartenabfälle wie: Blumen, Zierpflanzen, Rasen- und Heckenschnitt, Laub, Moos, Unkraut, Blumenerde

Sonstiges wie: Zeitungspapier (aber nur soviel, wie zum Einwickeln benötigt wird), holziges Tierestreue

Das darf nicht hinein:



Restmüll, Frittierfett, Korken, Asche, Katzenstreu, Tierkadaver/Schlachtabfälle, Fäkalien, Bauschutt, Erdaushub

Speiseabfälle aus dem gewerblichen Bereich (hier gelten besondere Vorschriften) Entsorgungsmöglichkeiten bei der Abfallberatung erfragen

Verbot von kompostierbaren Kunststofftüten und Plastiktüten in der Biotonne!



Hier geht's zu den Themen der Abfallwirtschaft

1. Im hellgrauen Hauptmenü den Mauszeiger über den Menüpunkt „THEMEN“ bewegen.
2. Im Untermenü den Menüpunkt „UMWELT & NATUR“ auswählen.



- Bauen & Energie
- Gesundheit & Soziales
- Kinder, Familie & Bildung
- Tourismus & Kultur
- Umwelt & Natur**
 - Abfallberatung
 - Abfallfibel
 - Abfallkalender
 - Abfalltermine nach Wohnort
 - Infoblätter
 - Abfallratgeber Bayern (extern)
 - Videoprojekt: Ein Jahr ohne Müllabfuhr
 - Sperrmüll
 - Sperrmüll Online Formular
 - Wertstoffhöfe
 - Adressen der Wertstoffhöfe
 - Sperrmüll
 - Wertstoffhöfe
 - Kreismülldeponie
 - Altpapiersammlung
 - Naturpark Spessart
 - Hochwasser Information
 - Radwegenetz



Sperrmüllanforderung

Bitte das Feld "E-Mail" unbedingt ausfüllen, denn Ihr Abholtermin kann Ihnen nur per E-Mail mitgeteilt werden.
Die mit * gekennzeichneten Felder sind Pflichtfelder:

Ich bestelle für nachstehend bezeichneten Sperrmüll die Abholung an folgender Adresse

Vorname und Nachname:*

E-Mail:*

Strasse und Hausnummer:*

Ortsteil:*

PLZ und Ort:*

Anzahl der Wohneinheiten:*

Tiefen tagsüber:

Objekt-Nummer:

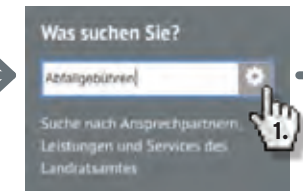
Sperrmüll online anfordern
Mit dem Smartphone einfach QR-Code scannen, um zum Formular zu gelangen



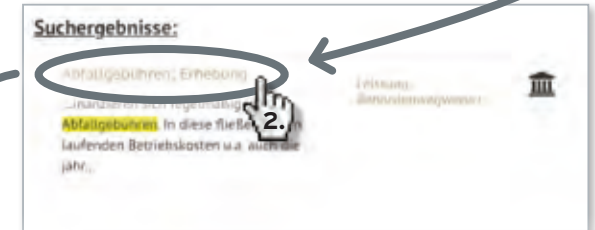
Online-Formular: Sperrmüllanforderung

So finden Sie alle Formulare online zum Herunterladen

1. In die graue Suchmaske den Suchbegriff „Abfallgebühren“ eingeben und die Suche mit Mausklick auf das Zahnrad-Symbol starten.
2. Über die Suchergebnis-Liste finden Sie unter „Abfallgebühren; Erhebung“ die Formulare als PDF zum Download.



2. Über die Suchergebnis-Liste finden Sie unter „Abfallgebühren; Erhebung“ die Formulare als PDF zum Download.



- ### Formulare
- Anmeldung an die öffentliche Müllabfuhr, 359 KB
 - Neuanmeldung einer Restmüll- bzw. Biotonne
 - Abmeldung von der öffentlichen Müllabfuhr, 137 KB
 - Abmeldung einer Restmüll- bzw. Biotonne
 - Änderungsmeldung für die öffentliche Müllabfuhr, 106 KB
 - Änderungsmeldung für eine Restmüll- bzw. Biotonne
 - Tonnengemeinschaft, 134 KB
 - Restmülltonne zur gemeinsamen Nutzung
 - Einzugsermächtigung für die Abfallentsorgung, 25 KB
 - Abfallwirtschaftssatzung, 81 KB
 - Merkblatt
 - Gebührensatzung, 58 KB
 - Merkblatt

Wir sind die Neuen

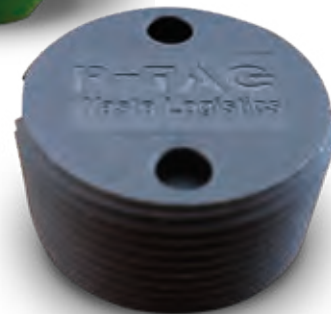
Neue Tonnen vom Landkreis



Ab Januar 2019 hat der Landkreis von der Eigentumstonne auf die Leihtonne von der Abfallwirtschaft des Landkreises Main-Spessart umgestellt.

Somit werden nun alle Mülltonnen, d.h. die Restmüll- und Biomülltonne sowie die Papiertonne von der Abfallwirtschaft leihweise zur Verfügung gestellt.

Mit der Umstellung auf die Landkreistonne hat sich auch die Kennzeichnung der Tonnen geändert. Zukünftig entfällt das Abkratzen der Müllmarke und Einschicken an die Müllgebührenstelle bei Abmeldungen oder Tausch der Restmülltonne. Stattdessen verfügen jetzt alle Tonnen über einen Chip.



Auf diesem Chip ist ausschließlich eine **16-stellige Identifikationsnummer**

hinterlegt. Die Identifikationsnummer übernimmt somit die Aufgabe der alten Gebührenmarke. An Hand dieser Nummer erkennt das Müllsammelfahrzeug, dass der Behälter an die Regelabfuhr angeschlossen ist und die jeweilige Tonne an diesem Tag noch nicht geleert wurde.

Mit dem Chip in der Tonne werden zukünftig unberechtigte Doppelleerungen ausgeschlossen. Wir schaffen damit ein Stück mehr Müllgebührengerechtigkeit für alle Gebührenzahler.

HINWEISE

Bitte prüfen Sie die Angaben auf dem Etikett.

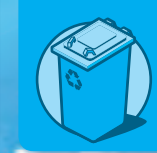
Sollte die Adresse nicht zu Ihrer Anschrift passen oder eine falsche Abfallart bzw. Behältergröße angegeben sein, wenden Sie sich bitte an die Müllgebührenstelle.



Abfuhrtermine

DSD-Säcke - Papiertonne - Grünabfall

WICHTIGER HINWEIS
Für 2019 haben sich umfangreiche Änderungen bei den Abfuhrterminen ergeben!
Bereitstellung der Müllgefäße ab 6:00 Uhr!



A-H

	DSD-Säcke		Papiertonne		DSD-Säcke		Papiertonne		Grünabfall 1Abfuhr		DSD-Säcke		Papiertonne		DSD-Säcke		Papiertonne		Grünabfall 2Abfuhr		DSD-Säcke		Papiertonne		Grünabfall 2Abfuhr		DSD-Säcke		Papiertonne			
	Januar		Februar		März		April		Mai		Juni		Juli		August		September		Oktober		November		Dezember									
A																																
Adelsberg	24	22	1	21	1/29	21	27	18	24	23	7	28	21	26	18	23	22	27	19	25	24	29	21	7	28	19						
Altessingen	24	22	21	19	21	19	18	16	16	21		21	18	18	16	16	20	19	17	24	22	22	21	19		19	17					
Altfeld	23	11	20	8	20	8	17	5	4	22	10	19	7	17	5	21	9	18	6	23	11	9	20	8		18	6					
Ansbach	17	23	14	20	14	20	11	17	3	9	22	14	19	11	17	8	21	12	18	17	23	8	14	20		12	18					
Arnstein	31	21	28	18	28	18	26	15	17	23	20	27	17	25	15	22	19	26	16	31	21	23	28	18		27	16					
Aschenroth	21		18	1	18	1/29	15	27	30	20		17	1/28	15	26	19	30	16	27	21			18	2/29	5	16	28					
Aschfeld	29	18	26	15	26	15	24	12	16	28	17	25	15	23	12	27	17	24	13	29	18	22	26	15		23	13					
Aura	7	16	4	13	4	13	1	10		6	15	8	3	13	1	10	5	14	2	11		7	16		4	13	12	2	11			
B																																
Bergrothenfels	25	9	22	6	22	6	20	3		17	8	22	5	19	3	17	7	20	4	26	18	9	22	6		20	4					
Billingshausen	17	23	14	20	14	20	11	17		9	22	22	14	19	11	17	8	21	12	18		17	23		14	20	26	12	18			
Binsbach	31	21	28	18	28	18	26	15	15	23	20	27	17	25	15	22	19	26	16	31	21	17	28	18		27	16					
Binsfeld	24	22	21	19	21	19	18	16	15	16	21	21	18	18	16	16	20	19	17	24	22	17	21	19		19	17					
Birkenfeld	17	23	14	20	14	20	11	17		9	22	22	14	19	11	17	8	21	12	18		17	23		14	20	26	12	18			
BischbornerHof	8	28	5	25	5	25	2	23		7	27	4	24	2	22	6	26	3	23	25	8	28		5	25		3	21				
Bischbrunn	16	10	13	7	13	7	10	4	9	15	9	13	6	10	4	14	8	11	5	16	10	10	13	7		11	5					
Büchold	24	22	21	19	21	19	18	16	15	16	21	21	18	18	16	16	20	19	17	24	22	17	21	19		19	17					
Bühler	24	11	21	8	21	8	18	5	16	16	10	21	7	18	5	16	9	19	6	24	11	22	21	8		19	6					
Burgsinn	7	25	4	22	4	22	1	20		6	24	9	3	22	1	19	5	23	2	20		7	25		4	22	13	2	20			
D																																
Dattensoll	24	22	21	19	21	19	18	16	15	16	21	21	18	18	16	16	20	19	17	24	22	17	21	19		19	17					
Deutelbach	7	16	4	13	4	13	1	10		6	15	8	3	13	1	10	5	14	2	11		7	16		4	13	12	2	11			
Duttenbrunn	17	23	14	20	14	20	11	17		9	22	22	14	19	11	17	8	21	12	18		17	23		14	20	26	12	18			
E																																
Eichenfürst	23	11	20	8	20	8	17	5	4	22	10	19	7	17	5	21	9	18	6	23	11	9	20	8		18	6					
Emmerichsthal	7	16	4	13	4	13	1	10		6	15	8	3	13	1	10	5	14	2	11		7	16		4	13	12	2	11			
Erlach	22	31	19	28	19	28	16	26		21	31	14	18	27	16	25	20	29	17	26		22	31		19	28	14	17	27			
Erlenbach	16	10	13	7	13	7	10	4	3	15	9	13	6	10	4	14	8	11	5	16	10	8	13	7		11	5					
ErlenbacherHöfe	29	18	26	15	26	15	24	12		28	17	15	25	15	23	12	27	17	24	13		29	18		26	15	19	23	13			
EsSELbach	16	10	13	7	13	7	10	4	9	15	9	13	6	10	4	14	8	11	5	16	10	10	13	7		11	5					
Eußenheim	23	9	20	6	20	6	17	3	16	22	8	19	5	17	3	21	7	18	4	23	9	22	20	6		18	4					
F																																
Fellen	7	16	4	13	4	13	1	10		6	15	8	3	13	1	10	5	14	2	11		7	16		4	13	12	2	11			
Frammersbach	14	29	11	26	11	26	8	24		13	28	13	11	25	8	23	12	27	9	24		14	29		11	26	14	9	23			
G																																
Gambach	23	11	20	8	20	8	17	5	29	22	10	19	7	17	5	21	9	18	6		23	11	31	20	8		18	6				
Gänheim	31	21	28	18	28	18	26	15	15	23	20	27	17	25	15	22	19	26	16	31	21	17	28	18		27	16					
Gemünden	10	7	7	4	7	4	4	1		2	6	7	6	3	4	1	1	5	5	2		10	7		7	4	7	5	2			
Glasofen	23	11	20	8	20	8	17	5	9	22	10	19	7	17	5	21	9	18	6	23	11	10	20	8		18	6					
Gössenheim	23	11	20	8	20	8	17	5	29	22	10	19	7	17	5	21	9	18	6	23	11	31	20	8		18	6					
Gräfendorf	21		18	1	18	1/29	15	27	30	20		17	1/28	15	26	19	30	16	27	21			18	2/29	5	16	28					
H																																
Habichsthal	8	29	5	26	5	26	2	24		7	28		4	25	2	23	6	27	3	24	25	8	29		5	26		3	23			
Hafenlohr		24	1	21	1/29	21	27	18		24	23		28	21	26	18	23	22	27	19	26		29	21		28	19					
Halsbach	10	8	7	5	7	5	4	2		2	7	15	6	4	4	2	1	6	5	3		10	8		7	5	19	5	3			
Halsheim	24	22	21	19	21	19	18	16	15	16	21		21	18	18	16	16	20	19	17		24	22	17	21	19		19	17			
Harrbach, AussiedlerHöfe	10	21	7	18	7	18	4	15	25	2	20		6	17	4	15	1	19	5	16		10	21	30	7	18		5	16			
Hasloch	18	15	15	12	15	12	12	9	11	10	14		15	12	12	9	9	13	13	10		11	15	16	15	12		13	10			

Abfuhrtermine

DSD-Säcke - Papiertonne - Grünabfall

WICHTIGER HINWEIS
Für 2019 haben sich umfangreiche Änderungen bei den Abfuhrterminen ergeben!
Bereitstellung der Müllgefäße ab 6:00 Uhr!



H-Z

	DSD-Säcke		Papiertonne		DSD-Säcke		Papiertonne		DSD-Säcke		Papiertonne		Grünabfall 1Abfuhr		DSD-Säcke		Papiertonne		Grünabfall 1Abfuhr		DSD-Säcke		Papiertonne		DSD-Säcke		Papiertonne		Grünabfall 2Abfuhr		DSD-Säcke		Papiertonne		Grünabfall 2Abfuhr		DSD-Säcke		Papiertonne	
	Januar	Februar	März	April	Mai	Juni	Juli	August	September	Oktober	November	Dezember																												
Hasselberg	18	15	15	12	15	12		12	9	11	10	14		15	12	12	9	9	13	13	10		11	15	16	15	12		13	10										
Hausen	29	18	26	15	26	15		24	12		28	17	15	25	15	23	12	27	17	24	13		29	18		26	15	19	23	13										
Heßdorf	21		18	1	18	1/29		15	27	29	20			17	1/28	15	26	19	30	16	27		21		31	18	2/29		16	28										
Heßlar	29	18	26	15	26	15		24	12	16	28	17		25	15	23	12	27	17	24	13		29	18	22	26	15		23	13										
Heugrumbach	31	22	28	19	28	19		26	16	15	23	21		27	18	25	16	22	20	26	17		31	22	17	28	19		27	17										
Himmelstadt	11	10	8	7	8	7		5	4		3	9	21	7	6	5	4	2	8	6	5		4	10		8	7	21	6	5										
Hofstetten	10	8	7	5	7	5		4	2	25	2	7		6	4	4	2	1	6	5	3		10	8	30	7	5		5	3										
Höllrich	21		18	1	18	1/29		15	27	29	20			17	1/28	15	26	19	30	16	27		21		31	18	2/29		16	28										
Homburg	25	9	22	6	22	6		20	3		17	8	16	22	5	19	3	17	7	20	4		18	9		22	6	20	20	4										
Hundsbach	24	11	21	8	21	8		18	5	16	16	10		21	7	18	5	16	9	19	6		24	11	22	21	8		19	6										
K	Karbach	17	23	14	20	14	20		11	17		9	22	22	14	19	11	17	8	21	12	18		17	23		14	20	26	12	18									
Karlbürg	11	14	8	11	8	11		5	8	25	3	13		7	11	5	8	2	12	6	9		4	14	30	8	11		6	9										
Karlstadt	9	17	6	14	6	14		3	11		8	16	2	5	14	3	11	7	16	4	12		9	17		6	14	6	4	12										
Karsbach	21		18	1	18	1/29		15	27	29	20			17	1/28	15	26	19	30	16	27		21		31	18	2/29		16	28										
Kleinwernfeld	10	8	7	5	7	5		4	2	25	2	7		6	4	4	2	1	6	5	3		10	8	30	7	5		5	3										
Krednbach	16	10	13	7	13	7		10	4	9	15	9		13	6	10	4	14	8	11	5		16	10	10	13	7		11	5										
Kreuzwertheim	18	14	15	11	15	11		12	8	10	10	13		15	11	12	8	9	12	13	9		11	14	15	15	11		13	9										
Krommenthal	8	28	5	25	5	25	27	2	23		7	27		4	24	2	22	6	26	3	23	25	8	28		5	25		3	21										
L	Langenprozelten	25	25	22	22	22	22	20	20	30	17	24		22	22	19	19	17	23	20	20		18	25		22	22	5	20	20										
Laudenbach	28	14	25	11	25	11		23	8		27	13	22	22	11	22	8	26	12	23	9		28	14		25	11	26	21	9										
Lengfurt	25	9	22	6	22	6		20	3		17	8	16	22	5	19	3	17	7	20	4		18	9		22	6	20	20	4										
Lohr	15	30	12	27	12	27	27	9	25		14	29		12	26	9	24	13	28	10	25	25	15	30		12	27		10	24										
M	Marbach	31	22	28	19	28	19		26	16	15	23	21		27	18	25	16	22	20	26	17		31	22	17	28	19		27	17									
Maria-Buchen	10	8	7	5	7	5		4	2		2	7	15	6	4	4	2	1	6	5	3		10	8		7	5	19	5	3										
Marienberg	23	11	20	8	20	8		17	5	9	22	10		19	7	17	5	21	9	18	6		23	11	10	20	8		18	6										
Marktheidenfeld (links B8)	30	7	27	4	27	4		25	1	2	29	6		26	3	24	1	28	5	25	2		30	7	1	27	4		24	2										
Marktheidenfeld (rechts B8)	30	8	27	5	27	5		25	2	2	29	7		26	4	24	2	28	6	25	3		30	8	1	27	5		24	3										
Massenbuch	10	8	7	5	7	5		4	2	25	2	7		6	4	4	2	1	6	5	3		10	8	30	7	5		5	3										
Michelau	21		18	1	18	1/29		15	27	30	20			17	1/28	15	26	19	30	16	27		21			18	2/29	5	16	28										
Michelrieth	18	15	15	12	15	12		12	9	9	10	14		15	12	12	9	9	13	13	10		11	15	10	15	12		13	10										
Mittelsinn	7	16	4	13	4	13		1	10		6	15	8	3	13	1	10	5	14	2	11		7	16		4	13	12	2	11										
Müdesheim	24	22	21	19	21	19		18	16	15	16	21		21	18	18	16	16	20	19	17		24	22	17	21	19		19	17										
Mühlbach	29	18	26	15	26	15		24	12	25	28	17		25	15	23	12	27	17	24	13		29	18	30	26	15		23	13										
Münster	24	11	21	8	21	8		18	5	16	16	10		21	7	18	5	16	9	19	6		24	11	22	21	8		19	6										
N	Nantenbach	8	28	5	25	5	25	26	2	23		7	27		4	24	2	22	6	26	3	23	24	8	28		5	25		3	21									
Neubessingen	24	22	21	19	21	19		18	16	16	16	21		21	18	18	16	16	20	19	17		24	22	22	21	19		19	17										
Neudorf	8	28	5	25	5	25	26	2	23		7	27		4	24	2	22	6	26	3	23	24	8	28		5	25		3	21										
Neuhof	7	16	4	13	4	13		1	10		6	15	8	3	13	1	10	5	14	2	11		7	16		4	13	12	2	11										
Neuhütten	8	28	5	25	5	25	27	2	23		7	27		4	24	2	22	6	26	3	23	25	8	28		5	25		3	21										
Neustadt	25	9	22	6	22	6	28	20	3		17	8		22	5	19	3	17	7	20	4	26	18	9		22	6		20	4										
Neutzenbrunn	21		18	1	18	1/29		15	27	30	20			17	1/28	15	26	19	30	16	27		21			18	2/29	5	16	28										
O	Oberndorf	16	10	13	7	13	7		10	4	9	15	9		13	6	10	4	14	8	11	5		16	10	10	13	7		11	5									
Obersfeld	24	11	21	8	21	8		18	5	16	16	10		21	7	18	5	16	9	19	6		24	11	22	21	8		19	6										
Obersinn	7	16	4	13	4	13		1	10		6	15	8	3	13	1	10	5	14	2	11		7	16		4	13	12	2	11										

		Januar		Februar		März			April			Mai			Juni			Juli			August			September			Oktober			November			Dezember	
P	Oberwittbach		24	1	21	1/29	21		27	18	4	24	23		28	21	26	18	23	22	27	19		25	24	9	28	21		28	19			
	Partenstein	22	31	19	28	19	28		16	26		21	31	14	18	27	16	25	20	29	17	26		22	31		19	28	14	17	27			
	Pflocksbach	22	31	19	28	19	28		16	26		21	31	14	18	27	16	25	20	29	17	26		22	31		19	28	14	17	27			
	Rechtenbach	8	28	5	25	5	25	27	2	23		7	27		4	24	2	22	6	26	3	23	25	8	28		5	25		3	21			
	Reichenbuch	21		18	1	18	1/29		15	27	30	20			17	1/28	15	26	19	30	16	27		21			18	2/29	5	16	28			
	Rengersbrunn	7	16	4	13	4	13		1	10		6	15	8	3	13	1	10	5	14	2	11		7	16		4	13	12	2	11			
	Rettersbacher Höfe	29	18	26	15	26	15		24	12		28	17	15	25	15	23	12	27	17	24	13		29	18		26	15	19	23	13			
	Rettersheim		24	1	21	1/29	21		27	18	4	24	23		28	21	26	18	23	22	27	19		25	24	9	29	21		28	19			
	Retzbach	28	22	25	19	25	19		23	16	24	27	21		24	18	22	16	26	20	23	17		28	22	29	25	19		21	17			
	Retzstadt	28	25	25	22	25	22		23	20	24	27	24		24	22	22	19	26	23	23	20		28	25	29	25	22		21	20			
Reuchelheim	31	22	28	19	28	19		26	16	15	23	21		27	18	25	16	22	20	26	17		31	22	17	28	19		27	17				
Rieneck	21		18	1	18	1/29		15	27		20		9	17	1/28	15	26	19	30	16	27		21			18	2/29	13	16	28				
Roden	17	23	14	20	14	20		11	17	3	9	22		14	19	11	17	8	21	12	18		17	23	8	14	20		12	18				
Rodenbach		24	1	21	1/29	21	26	27	18		24	23		28	21	26	18	23	22	27	19	24	25	24		29	21		28	19				
Rohrbach	29	18	26	15	26	15		24	12		28	17	15	25	15	23	12	27	17	24	13		29	18		26	15	19	23	13				
Rothenfels	25	9	22	6	22	6	28	20	3		17	8		22	5	19	3	17	7	20	4	26	18	9		22	6		20	4				
Röttbach		24	1	21	1/29	21		27	18	4	24	23		28	21	26	18	23	22	27	19		25	24	9	29	21		28	19				
Ruppertshütten	25	21	22	18	22	18		20	15		17	20	8	22	17	19	15	17	19	20	16		18	21		22	18	12	20	16				
Ruppertzaint	31	21	28	18	28	18		26	15	15	23	20		27	17	25	15	22	19	26	16		31	21	17	28	18		27	16				
S	Sachsenheim	23	11	20	8	20	8		17	5	29	22	10		19	7	17	5	21	9	18	6		23	11	31	20	8		18	6			
	Sachserhof	24	22	21	19	21	19		18	16	16	16	21		21	18	18	16	16	20	19	17		24	22	22	21	19		19	17			
	Sackenbach	15	30	12	27	12	27	26	9	25		14	29		12	26	9	24	13	28	10	25	24	15	30		12	27		10	24			
	Schaippach	21		18	1	18	1/29		15	27		20		9	17	1/28	15	26	19	30	16	27		21			18	2/29	13	16	28			
	Schollbrunn	18	15	15	12	15	12		12	9	11	10	14		15	12	12	9	9	13	13	10		11	15	16	15	12		13	10			
	Schönarts	29	18	26	15	26	15		24	12	16	28	17		25	15	23	12	27	17	24	13		29	18	22	26	15		23	13			
	Schönaue	21		18	1	18	1/29		15	27	30	20			17	1/28	15	26	19	30	16	27		21			18	2/29	5	16	28			
	Schonderfeld	21		18	1	18	1/29		15	27	30	20			17	1/28	15	26	19	30	16	27		21			18	2/29	5	16	28			
	Schwebenried	24	22	21	19	21	19		18	16	16	16	21		21	18	18	16	16	20	19	17		24	22	22	21	19		19	17			
	Seewiese	21		18	1	18	1/29		15	27	30	20			17	1/28	15	26	19	30	16	27		21			18	2/29	5	16	28			
	Seifriedsburg	21		18	1	18	1/29		15	27	30	20			17	1/28	15	26	19	30	16	27		21			18	2/29	5	16	28			
	Sendelbach	22	31	19	28	19	28	27	16	26		21	31		18	27	16	25	20	29	17	26	25	22	31		19	28		17	27			
	Stadelhofen	29	18	26	15	26	15		24	12		28	17	15	25	15	23	12	27	17	24	13		29	18		26	15	19	23	13			
	Steinbach	10	8	7	5	7	5		4	2		2	7	15	6	4	4	2	1	6	5	3		10	8		7	5	19	5	3			
	Steinfeld	29	18	26	15	26	15		24	12		28	17	15	25	15	23	12	27	17	24	13		29	18		26	15	19	23	13			
Steinmark	16	10	13	7	13	7		10	4	9	15	9		13	6	10	4	14	8	11	5		16	10	10	13	7		11	5				
Stetten	29	18	26	15	26	15		24	12	23	28	17		25	15	23	12	27	17	24	13		29	18	24	26	15		23	13				
Straßlücke	16	10	13	7	13	7		10	4	9	15	9		13	6	10	4	14	8	11	5		16	10	10	13	7		11	5				
T	Thüngen	28	16	25	13	25	13		23	10	23	27	15		24	13	22	10	26	14	23	11		28	16	24	25	13		21	11			
	Tiefenthal	16	10	13	7	13	7		10	4	3	15	9		13	6	10	4	14	8	11	5		16	10	8	13	7		11	5			
TorhausAurora	16	10	13	7	13	7		10	4	9	15	9		13	6	10	4	14	8	11	5		16	10	10	13	7		11	5				
Trennfeld		24	1	21	1/29	21		27	18	4	24	23		28	21	26	18	23	22	27	19		25	24	9	29	21		28	19				
U	Unterwittbach		24	1	21	1/29	21		27	18	4	24	23		28	21	26	18	23	22	27	19		25	24	9	29	21		28	19			
	Urspringen	17	23	14	20	14	20		11	17		9	22	22	14	19	11	17	8	21	12	18		17	23		14	20	26	12	18			
	Waldzell	17	23	14	20	14	20		11	17	3	9	22		14	19	11	17	8	21	12	18		17	23	8	14	20		12	18			
	Weickersgrüben	21		18	1	18	1/29		15	27	30	20			17	1/28	15	26	19	30	16	27		21			18	2/29	5	16	28			
	Wernfeld	31	9	28	6	28	6		26	3		23	8	7	27	5	25	3	22	7	26	4		31	9		28	6	7	27	4			
	Weyersfeld	21		18	1	18	1/29		15	27	29	20			17	1/28	15	26	19	30	16	27		21			18	2/29		16	28			
	Wiebelbach		24	1	21	1/29	21		27	18	4	24	23		28	21	26	18	23	22	27	19		25	24	9	29	21		28	19			
	Wiesenfeld	10	8	7	5	7	5		4	2		2	7	15	6	4	4	2	1	6	5	3		10	8		7	5	19	5	3			
	Wiesthal	8	28	5	25	5	25	27	2	23		7	27		4	24	2	22	6	26	3	23	25	8	28		5	25		3	21			
	Windheim		24	1	21	1/29	21	28	27	18		24	23		28	21	26	18	23	22	27	19	26	25	24		29	21		28	19			
	Wohnrod	7	16	4	13	4	13		1	10		6	15	8	3	13	1	10	5	14	2	11		7	16		4	13	12	2	11			
	Wolfsmünster	21		18	1	18	1/29		15	27	30	20			17	1/28	15	26	19	30	16	27		21			18	2/29	5	16	28			
	Wombach	8	28	5	25	5	25	26	2	23		7	27		4	24	2	22	6	26	3	23	24	8	28		5	25		3	21			
Z	Zellingen	11	15	8	12	8	12		5	9		3	14	21	7	12	5	9	2	13	6	10		4	15		8	12	21	6	10			
	Zimmern	23	11	20	8	20	8		17	5	3	22	10		19	7	17	5	21	9	18	6		23	11	8	20	8		18	6			

Abfuhrtermine

Biotonne - Restmülltonne

WICHTIGER HINWEIS

Für 2019 haben sich umfangreiche Änderungen bei den Abfuhrterminen ergeben!
Bereitstellung der Müllgefäße ab 6:00 Uhr!



		Restmüll gerade KW	Biomüll ungerade KW	Biomüll gerade KW	Restmüll ungerade KW	
A	Adelsberg	Fr				
	Altbessingen	Mo				
	Altfeld	Mi				
	Ansbach	Di				
	Arnstein	Mo				
	Aschenroth	Fr				
	Aschfeld	Fr				
	Aura			Fr		
	B	Bergrothenfels	Mi			
		Billingshausen			Di	
Binsbach		Mo				
Binsfeld		Mo				
Birkenfeld				Di		
Bischborner Hof		Do				
Bischbrunn		Do				
Büchold		Mo				
Bühler				Mo		
Burgsinn				Fr		
D	Dattensoll	Mo				
	Deutelbach			Fr		
	Duttenbrunn			Di		
	Eichenfürst	Mi				
E	Emmerichsthal	Fr				
	Erlach			Di		
	Erlenbach	Mi				
	Erlenbacher Höfe			Di		
	Esselbach	Do				
	Eußenheim			Mo		
	Fellen			Fr		
	F	Frammersbach	Do			
		Gambach	Fr			
		Gänheim	Mo			
Gemünden		Fr				
Glasofen		Do				
Gössenheim		Mo				
Gräfendorf		Fr				

		Restmüll gerade KW	Biomüll ungerade KW	Biomüll gerade KW	Restmüll ungerade KW
H	Habichsthal	Do			
	Hafenlohr	Do			
	Halsbach	Di			
	Halsheim	Mo			
	Harrbach, Aussiedler Höfe	Fr			
	Hasloch	Mi			
	Haslocher Mühlen	Mi			
	Hasselberg	Mi			
	Hausen			Di	
	Heßdorf	Mo			
K	Heßlar			Mo	
	Heugrumbach	Mo			
	Himmelstadt			Di	
	Hofstetten	Di			
	Höllrich	Mo			
	Homburg			Mi	
	Hundsbach			Mo	
	Karbach			Mi	
	Karlbürg	Mo			
	Karlstadt			Mo	
L	Karsbach	Mo			
	Kleinwernfeld	Fr			
	Kredenbach	Do			
	Kreuzwertheim	Mi			
	Krommenthal	Do			
	Langenprozelten			Fr	
	Laudenbach	Mo			
	Lengfurt			Mi	
	Lohr			Do	
	M	Marbach	Mo		
Maria-Buchen		Di			
Marienbrunn		Do			
Marktheidenfeld (links B8)				Mi	
Marktheidenfeld (rechts B8)				Mi	
Massenbuch		Fr			
Michelau		Fr			

		Restmüll gerade KW	Biomüll ungerade KW	Biomüll gerade KW	Restmüll ungerade KW	
N	Michelrieth			Mi		
	Mittelsinn			Fr		
	Müdesheim	Mo				
	Mühlbach	Mo				
	Münster			Mo		
	Nantenbach			Do		
	Neubessingen	Mo				
	Neuendorf			Do		
	Neuhof			Fr		
	Neuhütten	Do				
O	Neustadt (ohne Erlach)	Mi				
	Neutzenbrunn	Fr				
	Oberndorf	Do				
	Obersfeld			Mo		
	Obersinn	Fr				
	Oberwittbach			Mi		
	Partenstein	Do				
	Pflochsbach			Di		
	Rechtenbach			Do		
	Reichenbuch	Fr				
P	Rengersbrunn			Fr		
	Rettersbacher Höfe			Di		
	Rettersheim			Mi		
	Retzbach			Di		
	Retzstadt			Di		
	Reuchelheim	Mo				
	Rieneck	Fr				
	Roden	Di				
	Rodenbach			Do		
	Rohrbach			Di		
R	Rothenfels	Mi				
	Röttbach			Mi		
	Ruppertshütten			Fr		
	Ruppertzaint	Mo				
	S	Sachsenheim	Fr			
		Sachserhof	Mo			

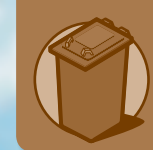
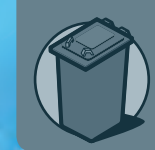
		Restmüll gerade KW	Biomüll ungerade KW	Biomüll gerade KW	Restmüll ungerade KW
T	Sackenbach				Do
	Schaippach				Fr
	Schollbrunn				Mi
	Schönarts				Mo
	Schönau	Fr			
	Schonderfeld	Fr			
	Schwebenried	Mo			
	Seewiese	Fr			
	Seifriedsburg	Fr			
	U	Sendelbach			
Stadelhofen					Di
Steinbach		Di			
Steinfeld					Di
Steinmark		Do			
Stetten					Mo
Straßlücke		Do			
Thüngen					Di
Tiefenthal				Mi	
Torhaus Aurora		Do			
W	Trennfeld				Mi
	Unterrittbach				Mi
	Urspringen	Di			
	Waldzell	Di			
	Weickersgrüben	Fr			
	Wernfeld	Fr			
	Weyersfeld	Mo			
	Wiebelbach				Mi
	Wiesenfeld	Di			
	Wiesthal	Do			
Z	Windheim	Do			
	Wohnrod				Fr
	Wolfsmünster	Fr			
	Wombach				Do
Zellingen	Di				
Zimmern				Mi	

Turnusänderungen

Feiertagsregelung nur für Bio- und Restmülltonne

WICHTIGER HINWEIS

Bereitstellung der Müllgefäße ab 6:00 Uhr!



Hausmüllabfuhr (120l und 240l)

Januar	Dienstag	01.01.2019	wird nachgeholt am	Mittwoch	02.01.2019	*
April	Freitag	19.04.2019	wird nachgeholt am	Samstag	20.04.2019	
	Montag	22.04.2019	wird nachgeholt am	Dienstag	23.04.2019	*
Mai	Mittwoch	01.05.2019	wird nachgeholt am	Donnerstag	02.05.2019	*
	Donnerstag	30.05.2019	wird nachgeholt am	Freitag	31.05.2019	*
Juni	Montag	10.06.2019	wird nachgeholt am	Dienstag	11.06.2019	*
	Donnerstag	20.06.2019	wird nachgeholt am	Freitag	21.06.2019	*
August	Donnerstag	15.08.2019	wird nachgeholt am	Freitag	16.08.2019	*
Oktober	Donnerstag	03.10.2019	wird nachgeholt am	Freitag	04.10.2019	*
November	Freitag	01.11.2019	wird nachgeholt am	Samstag	02.11.2019	
Dezember	Montag	23.12.2019	wird vorgeholt am	Samstag	21.12.2019	
	Dienstag	24.12.2019	wird vorgeholt am	Montag	23.12.2019	
	Mittwoch	25.12.2019	wird vorgeholt am	Dienstag	24.12.2019	
	Donnerstag	26.12.2019	wird nachgeholt am	Freitag	27.12.2019	*

*wegen dieser Änderung verschieben sich die nachfolgenden Abfuhrtage in dieser Woche um einen Tag



Containerabfuhr (1.100l)

April	Montag	22.04.2019	wird nachgeholt am	Dienstag	23.04.2019
Juni	Montag	10.06.2019	wird nachgeholt am	Dienstag	11.06.2019



Problemabfall

Abholtermine 2019 und Sammelstellen

WICHTIGER HINWEIS

Für 2019 haben sich umfangreiche Änderungen bei den Problemabfall-Abholterminen ergeben!



NEU: ab jetzt 2 Termine

	Stadt/Gemeinde	1 Halbjahr	2. Halbjahr	Beginn	Ende	Ort		
A	Adelsberg	11.04.19	17.10.19	14:30	15:00	Festhalle		
	Altbessingen	27.06.19	19.12.19	10:50	11:15	Burghäuser Straße		
	Altfeld	21.03.19	19.09.19	15:05	15:55	Parkplatz vor der Mehrzweckhalle		
	Ansbach	09.04.19	22.10.19	11:20	11:50	am Feuerwehrhaus		
	Arnstein	25.06.19	14.11.19	10:45	11:45	Cancale-Platz		
	Aschenroth	17.01.19	18.07.19	13:30	14:00	Hauptstraße/an der Kirche		
	Aschfeld	27.06.19	19.12.19	15:15	15:45	Parkplatz am Sportplatz		
	Aura	26.03.19	24.09.19	13:45	14:15	am Sportplatz		
	B	Billingshausen	16.05.19	12.11.19	14:00	14:30	Festplatz	
Binsbach		25.06.19	14.11.19	9:00	9:30	Ammanstraße/Schuhmarkt		
Binsfeld		25.06.19	14.11.19	14:15	14:45	am Feuerwehrhaus		
Birkenfeld		16.05.19	12.11.19	14:45	15:30	am Bauhof		
Bischbrunn/Oberndorf		26.02.19	27.08.19	9:00	9:45	Festplatz		
Büchold		27.06.19	19.12.19	9:00	9:40	Schulplatz bei Läuturm (Brackenstr.)		
Bühler		27.06.19	19.12.19	13:45	14:15	am Feuerwehrhaus		
Burgsinn		26.03.19	24.09.19	10:40	11:25	Bauhof	NEU	
D		Duttenbrunn	16.05.19	12.11.19	12:20	13:00	gegenüber Raiffeisenkasse	
E		Erlach	09.04.19	22.10.19	9:00	9:30	Parkplatz südl. des Mainstegs	
	Erlenbach	21.02.19	22.08.19	15:00	15:45	an der Festhalle		
F	Esselbach/Kredenbach	26.02.19	27.08.19	10:00	10:45	am Bauhof Esselbach		
	Eußenheim	27.06.19	19.12.19	16:00	16:30	am Stockbrunnen/Waage		
	Fellen	26.03.19	24.09.19	14:30	15:00	Parkplatz Spessartstraße		
G	Frammersbach	10.01.19	23.07.19	10:15	11:15	Parkplatz hinter dem Rathaus	NEU	
	Gambach	11.04.19	17.10.19	11:10	11:40	an der Musikhalle		
H	Gänheim	25.06.19	14.11.19	9:45	10:30	am Feuerwehrhaus		
	Glasofen	26.02.19	27.08.19	11:00	11:30	am Feuerwehrhaus		
	Gemünden	15.01.19	16.07.19	14:30	16:30	Wertstoffhof	NEU	
		19.02.19	20.08.19					
		19.03.19	17.09.19					
		16.04.19	15.10.19					
		21.05.19	19.11.19					
	18.06.19	17.12.19						
H	Gössenheim	11.04.19	17.10.19	12:45	13:30	Köbleinstraße Wertstoffcontainer		
	Gräfindorf	17.01.19	18.07.19	11:15	11:45	Parkplatz an der Grundschule		
	Habichsthal	10.01.19	23.07.19	11:30	12:00	Parkplatz Ortsende Richtung Frammersbach		
	Hafenlohr	26.02.19	27.08.19	12:35	13:05	am Bauhof		
	Halsbach	23.05.19	21.11.19	15:10	15:40	Parkplatz bei Gasthaus Dorfbrunnen		
	Halsheim	25.06.19	14.11.19	13:30	14:00	Dorfmitte		
	Harrbach	23.05.19	21.11.19	9:50	10:10	Dorfplatz neben der ehem. Schule		
	Hasloch	21.02.19	22.08.19	9:00	9:50	Platz an der Mehrzweckhalle		
	Hasselberg	21.02.19	22.08.19	10:05	10:35	Dorfplatz		
	Hausen	23.05.19	21.11.19	13:25	13:55	am Sportplatz		
	Heßdorf	17.01.19	18.07.19	15:55	16:30	Sportplatz, Mühlstraße 25	NEU	
	Heßlar	25.06.19	14.11.19	17:00	17:30	Kreuzung Schönartser-/Thüninger Straße		
	Himmelstadt	11.04.19	17.10.19	9:00	9:45	an der Mehrzweckhalle		
	Hofstetten	23.05.19	21.11.19	16:40	17:10	Bushaltestelle, Zufahrt Campingplatz		
	Höllrich	17.01.19	18.07.19	15:00	15:40	am Feuerwehrhaus		
Homburg	21.02.19	22.08.19	13:25	13:55	Bushaltestelle unterhalb Feuerwehr			
Hundsbach	27.06.19	19.12.19	13:00	13:30	am Sportplatz			

Was ist Problemabfall?



Das gehört zur Problemabfallsammlung:

Problemabfälle sind Abfälle aus Haushalten, die schadstoffbelastet sind und deswegen nicht über die Restmülltonne entsorgt werden dürfen,

wie z. B.:

Abflussreiniger	Fotochemikalien	Lösungsmittel	Schmierfette/-öle
Autopflegemittel	Frostschutzmittel	Metallputzmittel	Schneckenkorn
Backofenreiniger	Fußbodenreiniger	Möbelpolituren	Spirit
Beizmittel	Holzschutzmittel	Mottenkugeln	Sprays aller Art
Bleichmittel	Imprägniermittel	Neonröhren	Terpentin
Chemikalien	Insektizide	Nitroverdünnung	Thermometer
Chemische Färbemittel	Klebstoffe	Pestizide	Unterbodenschutz
Desinfektionsmittel	Kunstharze (noch flüssig)	Pflanzenschutzmittel	Waschbenzin
Düngemittelreste	Lacke	Pinselreiniger	WC-Reiniger
Energiesparlampen	Lasuren	Quecksilberdampflampen	Wühlmausköder
Entkalker	Laugen	Rattengift	
Feuerlöscher	Lederpflegemittel	Rostumwandler	
Fleckenentferner	Leuchtstoffröhren	Salmiak	

NEU IN 2019

Problemabfälle - einfach und kostenlos entsorgen

- Ab 2019 kommt die Problemabfallsammlung 2 mal jährlich zu den aufgeführten Sammelstellen. Sammeltermine finden Sie auf den Seiten links.
- Produkte möglichst in Originalbehältern abgeben.

HINWEIS

Altreifen werden bei der Problemabfallsammlung nicht mehr mitgenommen.

Altreifen ohne Felge bis zu einem Durchmesser von 130cm können an der Kreismülldeponie in haushaltsüblichen Mengen (max. 8 Stück) zum Preis von 3,00 €/Stück abgegeben werden.

Was ist kein Problemabfall?



Altöl muss von der Verkaufsstelle gegen Kaufquittung kostenlos entsorgt werden.

Altmedikamente sowie ausgehärtete Lacke und Behälter mit Resten von Dispersionsfarben können über die Restmülltonne entsorgt werden.

Batterien werden kostenlos vom Handel zurückgenommen.

Asbestabfälle (Entsorgungsweg bei der Abfallberatung erfragen 09353/793-1236 oder -1266)

Elektro- und Elektronikgeräte
Entsorgungsmöglichkeiten Seite 23

	Stadt/Gemeinde	1.Halbjahr	2.Halbjahr	Beginn	Ende	Ort	
K	Karbach	16.05.19	12.11.19	15:45	16:25	Festhalle	
	Karlbürg	23.05.19	21.11.19	10:25	11:10	Zum Sportgelände	NEU
	Karsbach	11.04.19	17.10.19	13:45	14:15	am Gemeindehaus-Raiffeisenbank	
	Kreuzwertheim	21.03.19	19.09.19	13:00	14:05	Kreuzstraße, Parkplatz an der Dreschhalle	
	Krommenthal	10.01.19	23.07.19	13:20	13:45	Fa. Kunkel, Partensteiner Straße 6	
L	Langenprozelten	26.02.19	27.08.19	15:55	16:40	Mainlände	
	Laudenbach	11.04.19	17.10.19	10:00	10:45	Festplatz bei Mehrzweckhalle	
	Lengfurt	21.02.19	22.08.19	12:40	13:10	Parkplatz am Sportzentrum	
	Lohr	15.01.19	16.07.19	12:00	14:00	Firmengelände Kirsch + Sohn, Bürgermeister-Dr.-Nebel-Straße	NEU
			19.02.19	20.08.19			
			19.03.19	17.09.19			
			16.04.19	15.10.19			
			21.05.19	19.11.19			
			18.06.19	17.12.19			
M	Marienbrunn	26.02.19	27.08.19	11:50	12:20	Ortseingang B8 bei Wertstoffcontainern	
	Marktheidenfeld	15.01.19	16.07.19	9:00	11:00	Bauhof Landkreis Main-Spessart, Nordring 6	NEU
		19.02.19	20.08.19				
		19.03.19	17.09.19				
		16.04.19	15.10.19				
		21.05.19	19.11.19				
		18.06.19	17.12.19				
	Massenbuch	23.05.19	21.11.19	9:00	9:30	am Feuerwehrhaus	
	Michelau	17.01.19	18.07.19	12:00	12:30	Ortseingang am Bushäuschen	
	Michelrieth	21.03.19	19.09.19	10:00	10:30	Parkplatz am Friedhof	
Mittelsinn	26.03.19	24.09.19	12:40	13:25	Festplatz		
Müdesheim	25.06.19	14.11.19	12:45	13:15	an der Linde (Gemeindewaage)		
Münster	27.06.19	19.12.19	14:30	15:00	am Feuerwehrhaus		
N	Neubessingen	27.06.19	19.12.19	11:30	12:00	Neudorfer-/Weiherrstraße	
	Neuendorf	26.02.19	27.08.19	15:10	15:40	Parkplatz/Eichenweg/Schönrainstraße	
	Neuhütten	10.01.19	23.07.19	14:05	14:35	Parkplatz Dorfbrunnen	
	Neustadt	09.04.19	22.10.19	16:10	16:40	Bahnhofstraße	
O	Obersfeld	27.06.19	19.12.19	12:15	12:45	Feuerwehrhaus	
	Obersinn	26.03.19	24.09.19	11:45	12:25	am Friedhof	
	Oberwittbach	21.03.19	19.09.19	10:45	11:15	am Feuerwehrhaus	
	Partenstein	10.01.19	23.07.19	9:00	10:00	am Bauhof	
P	Pflosbach	09.04.19	22.10.19	9:45	10:15	Mainlände	
	Rechtenbach	10.01.19	23.07.19	15:00	15:45	am Bauhof	
	Rengersbrunn	26.03.19	24.09.19	15:15	15:45	Bushaltestelle an der Kirche	
	Rettersheim	21.02.19	22.08.19	11:05	11:30	an der Bocksberghalle	
	Retzbach	16.05.19	12.11.19	10:00	10:45	Parkpl. Ortsausgang Richtung Retzstadt	
	Retzstadt	16.05.19	12.11.19	9:00	9:45	am Feuerwehrhaus/Bauhof	
	Reuchelheim	25.06.19	14.11.19	12:00	12:30	am Feuerwehrhaus	
	Rieneck	26.03.19	24.09.19	9:45	10:25	Festplatz-Untere Jägerwiese	
	Roden	09.04.19	22.10.19	13:30	14:00	am Schützenhaus	
	Rodenbach	26.02.19	27.08.19	14:15	14:45	Vorplatz des ehem. Bahnhofs	
	Rohrbach	23.05.19	21.11.19	11:25	11:55	Festplatz	
	Rothenfels (incl. Bergr.)	09.04.19	22.10.19	15:15	15:55	am städt. Bauhof	
Röttbach	21.03.19	19.09.19	11:30	12:00	am Friedhof		
Ruppertshütten	26.03.19	24.09.19	16:00	16:30	Saumstraße, Wertstoffcontainer	NEU	
S	Sachsenheim	11.04.19	17.10.19	12:00	12:30	am Sängerheim	
	Sackenbach	10.01.19	23.07.19	16:10	16:40	unterhalb Tennishalle	
	Schappach	26.03.19	24.09.19	9:00	9:30	Parkplatz an der Kläranlage	
	Schollbrunn	21.03.19	19.09.19	9:00	9:45	Am Sportplatz	
	Schonderfeld	17.01.19	18.07.19	10:30	11:00	am Feuerwehrhaus	
	Schwebenried	27.06.19	19.12.19	10:00	10:30	Sportheim, Kaistener Straße	
	Seifriedsburg	17.01.19	18.07.19	9:00	9:30	an der Linde	

	Stadt/Gemeinde	1.Halbjahr	2.Halbjahr	Beginn	Ende	Ort	
	Stadelhofen	16.05.19	12.11.19	13:20	13:40	Steinfelder Str. neben Wertstoffcontainern	
	Steinbach	23.05.19	21.11.19	15:55	16:25	Sportheim SV Steinbach	
	Steinfeld	23.05.19	21.11.19	12:10	13:10	Festplatz am Dorfgemeinschaftshaus	
	Stetten	25.06.19	14.11.19	16:00	16:45	am Sportplatz	
	Thüngen	25.06.19	14.11.19	15:00	15:45	Werntalhalle	T
	Tiefenthal	21.02.19	22.08.19	14:15	14:45	Hauptstraße/Wasserweg	NEU
	Trennfeld	21.02.19	22.08.19	11:45	12:25	Parkplatz hinter der Mehrzweckhalle	
	Unterwittbach	21.03.19	19.09.19	14:20	14:50	Wertstoffcontainer Unterwittbacher Straße	U
	Urspringen	09.04.19	22.10.19	12:10	13:10	an der Festhalle	
	Waldzell	09.04.19	22.10.19	10:35	11:05	Raiffeisen-Lagerhaus	W
	Weickersgrüben	17.01.19	18.07.19	12:45	13:15	Dorfmitte an der Linde	
	Wernfeld	11.04.19	17.10.19	15:15	15:45	am Feuerwehrhaus	
	Weyersfeld	17.01.19	18.07.19	14:15	14:45	am Gemeindehaus/Nähe Kirche	
	Wiebelbach	21.03.19	19.09.19	12:15	12:45	am Feuerwehrhaus	
	Wiesenfeld	23.05.19	21.11.19	14:10	14:55	an der Waldsassenhalle	
Wiesthal	10.01.19	23.07.19	12:20	13:00	Parkplatz an der Kulturhalle		
	Windheim	26.02.19	27.08.19	13:20	13:50	am Feuerwehrhaus	
	Wolfsmünster	17.01.19	18.07.19	9:45	10:15	am Sportplatz	
	Zellingen	16.05.19	12.11.19	11:00	12:00	Wertstoffhof	Z
	Zimmern	09.04.19	22.10.19	14:20	14:50	Ortseingang bei den Wertstoffcontainern	

Stationäre Problemabfallsammelstelle

Karlstadt:

Kreismülledeponie

Montag - Freitag 8.30 - 12.00 Uhr
Montag - Freitag 12.45 - 16.30 Uhr
Ein Samstag im Monat 9.00 - 12.00 Uhr (siehe Seite 3)



PAMIRA - Rücknahmesystem für Pflanzenschutzverpackungen

Sammeltermine:

Karl Weimann Nachf. GmbH
Höllricher Straße 46
97783 Heßdorf
Telefon 09358/38 00
Fax 09358/97 0477

BayWa AG Marktheidenfeld
Vertrieb Agrar
Eltertstraße 18
97828 Marktheidenfeld
Telefon 09391/50 07 44

28.08.2019
7.30 Uhr bis 12.00 Uhr
13.00 Uhr bis 13.00 Uhr

10.10.2019
8.00 Uhr bis 12.00 Uhr
13.00 Uhr bis 17.00 Uhr

TIPP

Kostenlose Abgabe von Spritzmittelkanistern aus der Landwirtschaft!

Termine gewerblicher Sammelstellen unter:
www.pamira.de





! WICHTIG

Hier abgegebene Wertstoffe, insbesondere Elektro- und Elektronikgeräte oder Metallschrott werden grundsätzlich nicht an Bastler oder „Ersatzteilsucher“ abgegeben!

Was wird angenommen:




Altfett	z. B. Frittierfett und Speiseöl
Altholz	unbehandelt oder aus dem Innenbereich (gebührenpflichtig) wie z. B. Holzmöbel
Altpapier und Kartonagen	
Behälterglas	
CDs und DVDs	nur ohne Verpackung abgeben!
Druckerpatronen, Tonerkartuschen	nur ohne Verpackung abgeben!
Elektro- u. Elektronikgeräte	siehe Seite 23
Metallschrott	wie z. B. Fahrräder, restentleerte Ölöfen, Heizkörper, Blechwannen, Grill
Styropor	aus Verpackungen z. B. Formteile, Chips
Verpackungen aus Kunststoff	siehe Seite 22 (gelber Sack)



Was wird nicht angenommen:



Altholz aus dem Außenbereich	A IV-Holz, wie z. B. Fenster, Außentüren, Dachlatten, Jägerzäune kann ausschließlich am Wertstoffhof an der Kreismülldeponie, Am Hammersteig 7a in Karlstadt und Eichenfürst, Marktheidenfeld, angenommen werden.
Batterien	
Bauschutt	wird teilweise in Eigenregie der Gemeinden angenommen. Ihre Gemeinde gibt Auskunft dazu.
Baustellenabfälle	z. B. PU-Schaum, Baufolien
Dämmstoffe 	Baustyropor, z. B. HBCD-Dämmstoffe, Dämmplatten; künstl. Mineralfaserwolle (KMF) Entsorgungsmöglichkeiten bei der Abfallberatung erfragen
Elektro- u. Elektronikgeräte	siehe Seite 23
Gasentladungslampen	z. B. Leuchtstoffröhren u. Energiesparlampen die keine Verpackung sind
Kunststoffe	Entsorgung bei der Abfallberatung erfragen
Nachtspeicherheizgeräte	siehe Seite 14/15
Problemabfälle	
Restmüll	z. B. Videokassetten, Dias

Wertstoffhöfe im Landkreis



Es werden nur haushaltsübliche Mengen angenommen!
Die Annahme ist kostenfrei.

Ausnahme: Altholz ist gebührenpflichtig!



Standorte und Öffnungszeiten

Arnstein

Am alten Schwimmbad 8

Mittwoch	15.00 - 17.00 Uhr
Freitag	15.00 - 17.00 Uhr
Samstag	10.00 - 12.00 Uhr

Burgsinn

Bahnhofstraße 3, Bauhof

Samstag	9.00 - 12.00 Uhr
---------	------------------

Esselbach

Am Trieb, neben der Bauschuttdeponie

November - Februar	
Samstag	9.00 - 12.00 Uhr

März - Oktober

Montag u. Freitag	17.00 - 18.00 Uhr
Samstag	9.00 - 13.00 Uhr

Eußenheim-Aschfeld

Ostertalstraße, auf der Bauschuttdeponie

Sommerzeit	
Dienstag u. Freitag	15.00 - 18.00 Uhr
Samstag	9.00 - 12.00 Uhr

Winterzeit

Dienstag u. Freitag	14.00 - 17.00 Uhr
Samstag	9.00 - 12.00 Uhr

Frammersbach

Gewerbestraße 45

Sommerzeit	
Mittwoch	14.00 - 17.00 Uhr
Samstag	10.00 - 13.00 Uhr

Winterzeit

Mittwoch	13.00 - 16.00 Uhr
Samstag	10.00 - 13.00 Uhr

Gemünden

Am Schutzhafen 2

Mittwoch u. Freitag	14.00 - 16.00 Uhr
Samstag	10.00 - 13.00 Uhr

Karlstadt

Am Hammersteig 7a, auf der Kreismülldeponie

Montag bis Freitag	8.30 - 12.00 Uhr u. 12.45 - 16.30 Uhr
--------------------	--

Ein Samstag im Monat (siehe Seite 3)	9.00 - 12.00 Uhr
---	------------------

Kreuzwertheim

Im Furt

Dienstag	10.00 - 12.00 Uhr
Donnerstag	15.00 - 17.00 Uhr
Samstag	10.00 - 12.00 Uhr

Lohr

Wombacher Straße 3, Bauhof

Donnerstag	17.00 - 19.00 Uhr
Samstag	9.00 - 12.00 Uhr



Marktheidenfeld

auf der Bauschuttdeponie „Eichenfürst“

November - März

Montag	10.00 - 12.00 Uhr
Dienstag	13.00 - 15.00 Uhr
Freitag u. Samstag	10.00 - 12.00 Uhr

April - Oktober

Montag	8.30 - 12.00 Uhr
Dienstag	13.00 - 17.00 Uhr
Mittwoch	8.30 - 12.00 Uhr
Freitag	8.30 - 12.00 Uhr
Samstag	8.30 - 12.00 Uhr

Partenstein

Am Lindenbrunnen 15

Freitag	10.00 - 12.00 Uhr
Samstag	10.00 - 12.30 Uhr

Rieneck

Bahnhofstraße 27, Bauhof

Samstag	9.00 - 12.00 Uhr
---------	------------------

Steinfeld

Am Hühnerberg, Bauhof

Montag	16.30 - 18.00 Uhr
--------	-------------------

Urspringen

Am Mehlenweg

Samstag	9.00 - 11.00 Uhr
---------	------------------

Zellingen

Oberbachring 1

Mittwoch	17.00 - 19.00 Uhr
Samstag	9.00 - 13.00 Uhr

Garten- und Grünabfallsammlung

Der Garten- und Grünabfall muss am Abfuhrtag um 6.00 Uhr bereitstehen.



In den vergangenen Jahren wurde die **Kulanzregelung** bei der Garten- und Grüngutsammlung immer wieder und **immer mehr** von einigen Anfallstellen **ausgenutzt**.

Hinweise zur Garten- und Grüngutsammlung

Oft wurden aus etwa 1 m³ nicht sperrigen Grünabfällen schnell einmal über 15 Säcke mit Laub oder Grasschnitt.



Gelbe Säcke, welche für die Erfassung von Verpackungen ausgegeben werden, gefüllt mit Grasschnitt oder Laub, haben nichts bei der Garten- und Grüngutsammlung zu suchen.

Für eine problemlose Verladung sollen die Bündel, z. B. mit **Paketschnur**, gebündelt werden.

Die Bereitstellung von ungebündeltem Material erschwert nicht nur die Verladung, sondern sorgt auch dafür, dass vieles liegen bleibt und auf der Fahrt gesondert gegen Herabfallen gesichert werden muss.

Das wird mitgenommen:

Sperrige Grünabfälle, wie z. B. Äste bis 15 cm Durchmesser, Strauch- und Heckenschnitt.

Das Material muss gebündelt sein, nur kompostierbares Material (z. B. Paketschnur) verwenden, keinen Draht und keine Plastikschnüre. Die Bündel dürfen max. 40 kg wiegen und max. 1,50 m lang sein.

Aus **Kulanz** werden Kleinmengen (max. 1 Kubikmeter pro Anwesen) von nicht sperrigen Grünabfällen, wie Laub und Grasschnitt mitgenommen. Bitte in Papiersäcken, Kartons o. ä. bereitstellen.

Bitte keine Kunststoffsäcke verwenden.



Kunststoffsäcke werden entleert und zurückgelassen.

Das wird nicht mitgenommen:

Ganze Bäume, größere Wurzelstöcke oder Biomüll.

Große Mengen Laub und Grasschnitt bitte über eigenen Komposter, Biotonne, Grüngutsack oder direkt bei den Annahmestellen anliefern (Seite 19)





Voraussetzung für die Abholung

⚠️ ACHTUNG!

Nur Grundstücke, die an die öffentliche Müllabfuhr angeschlossen sind, werden angefahren. Grünabfälle von abseits gelegenen Gärten oder Obstbaumkulturen werden nur nach Absprache und gegen Zuzahlung abgeholt.

Wann wird abgeholt?

In jeder Ortschaft zweimal jährlich, jeweils im Frühjahr und im Herbst (Termine Seite 9 bis 11).

Die Abfälle müssen ab 6.00 Uhr bereitstehen.

⚠️ Bitte nehmen Sie Rücksicht:

**Abfälle sind möglichst kurzfristig bereitzustellen
- nicht schon Tage und Wochen vorher!**

Wo kann man Grünabfall selbst anliefern?

**Humuswerk
Main-Spessart GmbH**
Alte Ruhe
97737 Wernfeld
Telefon 0 93 51 / 99 850

**Karlstadt-Wiesenfelder
Kompost GmbH**
Karlstadter Straße 36
97753 Karlstadt
Telefon 0 93 59 / 99913

**Kompostplatz
Dieter Gräder**
Mittelbodenweg 6
97828 Marktheidenfeld
Oberwittbach
Telefon 0 93 91 / 15 06

Kreismülldeponie Karlstadt
Am Hammersteig 7a
Telefon 0 93 53 / 793-1740

Sammelplätze

Einige Gemeinden haben dazu eigene Einrichtungen geschaffen - erkundigen Sie sich in Ihrem Rathaus.

Komposttage 2019

Im Humuswerk in Wernfeld wird aus Biomüll und Grüngut hochwertiger Qualitätskompost hergestellt, der als Bodenverbesserer in Wein- und Landschaftsbau genutzt wird. Er eignet sich auch hervorragend für den eigenen Garten. Unabhängige Gutachter garantieren durch ständige Kontrollen den Qualitätsstandard der „Gütegemeinschaft Kompost“.

Dieser Kompost ist **nährstoffreich, schadstofffrei und hygienisch unbedenklich**. Davon kann man sich an den Komposttagen überzeugen, wenn **Kompost kostenlos** abgegeben wird - solange der Vorrat reicht.

Wann und Wo?

- **Am 08.04.2019 in Gemünden**,
Lindenwiese, von 13.00 bis 17.00 Uhr
- **Am 09.04.2019 in Stetten**,
Parkplatz am Sportplatz, von 13.00 bis 17.00 Uhr
- **Am 10.04.2019 in Lohr**,
Firmengelände Fa. Kirsch + Sohn,
Bürgermeister-Dr.-Nebel-Straße, von 13.00 bis 17.00 Uhr
- **Am 11.04.2019 in Marktheidenfeld**,
Festplatz, von 13.00 bis 17.00 Uhr



Abgabe nur in mitgebrachte Behältnisse und in haushaltsüblicher Menge.

Nehmen Sie, soviel Sie selber tragen können - damit alle Besucher etwas bekommen.

Achtung: Das Material ist schwer!



💡 TIPPS

Grüngutsack

Mit dem Grüngutsack des Landkreises, der für 2,50 € im Einzelhandel erhältlich ist, können Sie während des ganzen Jahres Ihre Grünabfälle entsorgen. Einfach zu jeder Biomüllabfuhr bereitstellen. Entsorgungskosten sind im Kaufpreis enthalten.

Bezugsadressen nennt Ihnen die Abfallberatung

Telefon 0 93 53 / 793-1236 und -1266 oder im Internet www.main-spessart.de

Zuschuss für Komposter!

Für die Anschaffung eines Komposters bzw. für das Material zum Eigenbau kann ein Zuschuss beantragt werden, er beträgt 50% des Kaufpreises, maximal 38,35 € pro Komposter.

Einfach das Antragsformular ausfüllen und die Originalrechnung beifügen, dann wird das Geld überwiesen.

Antragsformulare gibt es bei den Gemeinden und beim Landratsamt oder im Internet www.main-spessart.de



Liste: Verkaufs- und Ausgabestellen für Restmüllsäcke, Gelbe Säcke, Grüngutsäcke



Containerdienste ohne Anspruch auf Vollständigkeit

Kirsch + Sohn GmbH

Weissensteinstraße 32 - 34
97737 Gemünden
Telefon 09351/950-0
www.kirsch-und-sohn.de

Welzenbach Entsorgung GmbH

Burgsinner Straße 2
97794 Rieneck
Telefon 09354/9710-20
www.welzenbach.de

MS Umweltservice GmbH

Bgm.-Dr.-Nebel-Straße 18
97816 Lohr a. Main
Telefon 09352/60577-0
www.ms-umweltservice.de

Udo Sachs

Bahnhofstraße 4
97775 Burgsinn
Telefon 09356/9930-0
www.sachs-burgsinn.de

Bauschutt

wie z. B. Mauerwerksreste, Mörtel- und Verputzreste, Porzellan, Fliesen, Ziegel, Beton, Estriche, Waschbecken (Keramik)

Bauschuttzubereitungsanlagen

Altfeld	Recyclinganlage Lührs GmbH Wertheimer Straße 32 (nur Tonziegel)	Tel. 09391/98700
Birkenfeld	Schotterwerk Rudolf Schebler Bergstraße 14	Tel. 09398/340
Gössenheim	Kalksteinschotterwerk GmbH & Co KG Gambacher Straße 1	Tel. 09358/316
Karlstadt-Heßlar	Bauschuttrecyclinganlage Alois Müller, Thüngener Straße 6	Tel. 09360/1591
Marktheidenfeld	Bauschuttrecycling Vähth (neben dem Wertstoffhof)	Tel. 0160/6118564
Schollbrunn	Bauschuttrecyclinganlage Dürbeck GmbH Sommergarten 8	Tel. 09394/1094 Tel. 0171/8378887
Steinfeld	Bauschuttrecyclinganlage Emil Vähth GmbH Würzburger Straße 79	Tel. 09359/242

verwertbar



Gemeindliche Deponien für Erdaushub und Bauschutt

Birkenfeld	Erdaushub und Bauschutt	Tel. 09391/600730
Bischbrunn	Erdaushub und Bauschutt	Tel. 09391/600730
Erlenbach	Erdaushub	Tel. 09391/600730
Esselbach	Erdaushub und Bauschutt	Tel. 09391/600730
Eußenheim	Erdaushub und Bauschutt	Tel. 09353/97470
Frammersbach	Erdaushub und Bauschutt	Tel. 09355/97120
Giasofen	Erdaushub und Bauschutt	Tel. 09391/50040
Habichsthal	Erdaushub	Tel. 09355/97120
Karlstadt	Erdaushub und Bauschutt	Tel. 09353/7931740
Kreuzwertheim	Erdaushub und Bauschutt	Tel. 0160/1130552
Partenstein	Erdaushub und Bauschutt	Tel. 09355/97210
Roden	Erdaushub	Tel. 09391/600730
Urspringen	Erdaushub und Bauschutt	Tel. 09396/993887
Weyersfeld	Erdaushub und Bauschutt	Tel. 09351/97240
Wiesthal	Erdaushub	Tel. 09355/97210

Baustellenabfälle

nicht verwertbar



Werden an der Kreismülldeponie angenommen

wie z. B. Dachpappe, Fußbodenbeläge, Heraklitplatten, Mineralwolle*, PVC-Beläge, Rigipsplatten, verschmutzte Abdeckfolien, Tapeten, Teppichböden, Asbestplatten*, Fenster

***Bei diesen Abfällen besteht „Andienungspflicht“, d.h. sie müssen zur Kreismülldeponie gebracht werden!**

Bei Asbest und Dämmstoffen, wie Baustyropor und Mineralwolle (wegen Verpackung und Nachweisen) bitte vorher **immer** bei der Abfallberatung im Landratsamt, Tel. 09353/793-1236 oder -1266 erkundigen!

Kreismülldeponie Karlstadt

Am Hammersteig 7a
97753 Karlstadt
Telefon 09353/793-1740
Fax 09353/793-7740
E-Mail: Kreismuelldeponie@Lramsp.de

Öffnungszeiten:

Montag bis Freitag
8.30 bis 12.00 Uhr u. 12.45 bis 16.30 Uhr
Ein Samstag im Monat
9.00 bis 12.00 Uhr (siehe Seite 3)



Papiertonne

Stellen Sie die Papiertonnen spätestens um 6.00 Uhr zur Leerung bereit



Wie erhält man eine Papiertonne?

Die „Blauen Tonnen“ sind Eigentum des Landkreises.

Jeder, der ein Restmüllbehältnis mit regelmäßiger Leerung angemeldet hat, kann die Papiertonne nutzen. Bei einer Neuanmeldung an die Müllabfuhr geben Sie einfach gleich mit an, ob Sie eine Papiertonne möchten.

Es gibt 240 l Tonnen als Standardgefäß und 1.100 l Container. Sie können sich selbstverständlich auch erst nachträglich für die Papiertonne entscheiden.

Kostenlos erhalten Sie maximal Ihr doppeltes Restmüllbehältervolumen. Beispiel: Bei einer 120 l Restmülltonne steht Ihnen eine 240 l Papiertonne zu.

Wenn Sie bereits Ihr zustehendes Papiervolumen ausgeschöpft haben, können Sie noch zusätzliche Behältnisse anfordern. Die Müllgebührenstelle im Landratsamt gibt dazu gerne Auskunft:

Telefon 09353/793-1422 oder -1454.

! WICHTIG

Aufstellung der zusätzlichen Papiertonne nur am bereits angemeldeten Grundstück!



Gemeinnützige Sammlungen

Der Landkreis unterstützt gemeinnützige Sammlungen: Antrag stellen und die kommunale Abfallwirtschaft organisiert die Aufstellung der Container und veranlasst die Abrechnung.

Nähere Informationen unter www.main-spessart.de oder bei der Abfallberatung

Herr Baer 09353/793-1266 Abfallberatung@Lramsp.de
Herr Braasch 09353/793-1236

Die Abfuhr



Die Papiertonne wird einmal pro Monat geleert. Die Termine finden Sie auf den Seiten 9 bis 11.

Anwesen mit einem 1.100 l Papiercontainer erhalten vom Abfuhrunternehmen einen gesonderten Abfuhrplan.

Mehr Papier als sonst?

Auf den Wertstoffhöfen stehen Container für Altpapier und Kartonagen für alle Haushalte - ob mit oder ohne Papiertonne.

Sehr große Mengen z. B. aus Gewerbebetrieben werden hier nicht angenommen; diese bitte an der Kreismülldeponie in Karlstadt abgeben.



Das darf hinein:



Briefumschläge (auch Fensterbriefumschläge)
Bücher (ohne Kunststoffeinband)
Computerpapiere
Eierkartons
Geschenkpapier (unbeschichtet)
Hefte (ohne Kunststoffeinband)
Kataloge
Kartonage
Packpapier
Papiertragetaschen
Papiertüten
Prospekte
Schreibpapiere
Verpackungen aus Papier, Pappe, Karton
Zeitungen
Zeitschriften

Das darf nicht hinein:



Aktenordner
Aufkleber
Fotos
Hygienepapier
Kohle- und Thermopapiere
Papierhandtücher
Pergament
stark verschmutztes Papier
Tapeten
Verbundverpackungen (z. B. Milchtüten)
Windeln

Verpackungen und der Gelbe Sack

Stellen Sie die gelben Säcke spätestens um 6.00 Uhr zur Abholung bereit.



Gesetzliche Regelungen

Die Verpackungsverordnung (VerpackV) verpflichtet Hersteller und Vertreiber von Verpackungen Verpackungsabfälle aus Haushalten zurückzunehmen und zu verwerten.



Keine Müllgebühren für Verpackungen!

Für Verpackungen müssen Hersteller Lizenzentgelte an die jeweiligen Systembetreiber entrichten. Damit wird die Entsorgung finanziert. Der Endverbraucher hat also mit dem Kauf des Produktes die Entsorgung der Verpackung über ein Duales System bereits bezahlt.

Egal ob mit Grünem Punkt, anderen oder ohne Zeichen - alle Verpackungen können Sie über das Sammelsystem entsorgen!

Systembetreiber

Industrie und Handel nutzen dafür so genannte Duale Systeme, also privatwirtschaftliche Rücknahmesysteme, die Erfassung, Sortierung und Verwertung von Verpackungsabfall außerhalb der öffentlichen Abfallentsorgung sicherstellen müssen.

Nicht die öffentliche Müllabfuhr des Landkreises ist somit zuständig, sondern immer ein Unternehmen im Auftrag der Systembetreiber. Systembetreiber sind z.B. Duales System Deutschland (DSD), Interseroh, Landbell, BellandDual und VfW DS, dort lizenzierte Verpackungen können verschiedene Erkennungszeichen tragen (nicht nur Grüner Punkt).

Das Sammelsystem bei uns

- Behälterglas
- Metallverpackungen



→ Wertstoffhöfe
→ oder Wertstoffcontainerplätze

Für Metallverpackungen stehen die 1.100 Liter Container der Wertstoffcontainereinheiten oder Container auf den Wertstoffhöfen zur Verfügung.

- Kunststoff- und Verbundverpackungen

→ Gelber Sack (siehe rechts)

→ oder Wertstoffhöfe (siehe Seite 16-17)



- Papier und Kartonage

→ Papiertonne (siehe Seite 21)

→ oder Wertstoffhöfe (siehe Seite 16-17)



Wertstoffcontainerplätze sind keine Müllplätze!



Der Gelbe Sack

In den Gelben Sack gehören ausschließlich restentleerte **Verpackungen** aus Kunststoff und Verbundstoffen.

Vom Systembetreiber DSD derzeit beauftragtes Unternehmen:

Fa. Kirsch + Sohn GmbH,
Gemünden, Telefon 0 800 / 664 69 32



Die Abfuhr der Gelben Säcke

Die Gelben Säcke werden einmal pro Monat eingesammelt. Die Termine finden Sie auf den Seiten 9 bis 11.

Sie benötigen weitere Gelbe Säcke?

An über 40 Ausgabestellen im Kreisgebiet, z.B. an allen Wertstoffhöfen oder direkt bei der Firma Kirsch + Sohn GmbH, erhalten Sie kostenlos gelbe Säcke.

Eine Liste mit Ausgabestellen finden Sie im Internet unter Abfallberatung/Infoblätter. Die für Sie nächstgelegene Ausgabestelle erfahren Sie auch bei der Abfallberatung, Telefon 0 93 53 / 793-1236 oder -1266 oder bei der Firma Kirsch + Sohn GmbH, Telefon 0 93 51 / 950-0.

Das darf hinein:



Kunststoffflaschen und -beutel, Becher, Kanister, Folien und Tragetaschen

Geschäumte Verpackungen

(z.B. Schalen für Obst und Gemüse)

Tetrapak, Vakuumverpackungen (z.B. Kaffeetüten)

Einweggeschirr, Pflanztöpfe für Blumen

(die nur als Verkaufsverpackung dienen)

Das darf nicht hinein:



Metallverpackungen aus Weißblech oder Aluminium, Kunststoffartikel, die keine Verpackung sind,

wie z.B. Plastikspielzeug, Gartenschläuche, Silofolien, Fahrradschläuche sowie sonstiger Restmüll und Baustyropor z.B. HBCD-Dämmstoffe



Liste: Verkaufs- und Ausgabestellen für Restmüllsäcke, Gelbe Säcke, Grüngutsäcke



Kostenlose Sammlung

Privathaushalte

haben die Möglichkeit haushaltsübliche Elektro- und Elektronikgeräte kostenlos an den Sammelstellen des Landkreises abzugeben.

Gewerbetreibende

können ebenfalls kostenlos anliefern, aber nur unter den folgenden Einschränkungen:

- nur „haushaltsübliche“ Geräte in „haushaltsüblicher“ Menge
- nur an den Annahmestellen Karlstadt und Gemünden
- für Vertreiber (Händler) aus dem Landkreis Main-Spessart, die Altgeräte von Kunden zurücknehmen, gilt zusätzlich: bei mehr als 20 Geräten pro Gruppe nur nach vorheriger Anmeldung

Sammelstellen im Landkreis

Kreismülldeponie

97753 Karlstadt, Am Hammersteig 7a
Telefon 09353/793-1740
Fax 09353/793-7740

Öffnungszeiten: siehe Seite 3

Firma Kirsch + Sohn GmbH

Gemünden, Weißensteinstraße 32 - 34
Telefon 09351/950-0
Fax 09351/950-150

Öffnungszeiten: Mo - Fr 8.00 - 12.00 Uhr
Mo - Do 13.00 - 16.00 Uhr

Anmeldung beim Empfang

Wertstoffhöfe im Landkreis

Übersicht Seite 17



Diese Geräte werden angenommen



Annahme an allen Wertstoffhöfen

Staubsauger, Nähmaschinen, Bügeleisen, Toaster, Fritteusen, Kaffeemaschinen, Elektrische Messer, elektrische Zahnbürsten, Rasierapparate, Bohrmaschinen, Rasenmäher, Fahrradcomputer, Blutdruckmessgeräte, Rauchmelder, Computer, Laptop, Drucker, elektrische Schreibmaschinen, Taschenrechner, Faxgeräte, Telefone, Anrufbeantworter, Radiogeräte, Fernsehgeräte, DVD-Geräte, Videorekorder, Bildschirme, Monitore, TV-Geräte, Waschmaschinen, Wäschetrockner ohne Wärmepumpentechnologie, Geschirrspüler, Herde und Backöfen, Mikrowellengeräte, Ventilatoren

zusätzliche Annahme an der Kreismülldeponie und bei Fa. Kirsch + Sohn GmbH

Leuchtstofflampen („Neonröhren“), Kompaktleuchtstoff- und Metaldampflampen, auch LED-Lampen, Gasentladungslampen, Kühlschränke, Gefriertruhen, Klimageräte, Wäschetrockner mit Wärmepumpentechnologie, ölgefüllte Radiatoren

Annahme über Sperrmüllsammlung

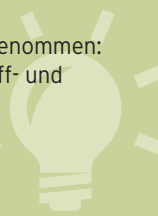
alle Geräte von den Wertstoffhöfen und zusätzlich Kühlschränke, Gefriertruhen, Klimageräte, Wäschetrockner mit und ohne Wärmepumpentechnologie, ölgefüllte Radiatoren

Problemabfallsammlung

hier werden ausschließlich folgende Elektrogeräte angenommen: Leuchtstofflampen („Neonröhren“), Kompaktleuchtstoff- und Metaldampflampen, LED-Lampen

Nachtspeicherheizgeräte und Photovoltaik-Module

Entsorgung bei der Abfallberatung erfragen
09353/793-1236 oder -1266



Was wird nicht angenommen



Geräte, die typischerweise nur im gewerblichen Bereich Verwendung finden
ortsfeste Geräte und Anlagen
industrielle Großwerkzeuge
Bauteile von Geräten
ausgeschlachtete Geräte
Glühlampen (Restmüll)
infektiöse medizinische Geräte (z. B. Blutzuckermessgeräte)

HINWEISE

Elektro- und Elektronikgeräte

dürfen nicht an private oder gewerbliche Sammler abgegeben werden!

Nicht in die Restmülltonne!

Achten Sie auf Ihren Datenschutz und löschen Sie Ihre Datenspeicher vor der Abgabe.



Haushaltsauflösung und Renovierungsabfälle

Selbstanlieferung gegen Gebühr möglich

Haushaltsauflösungen und Abfälle aus Renovierungen sind **kein Sperrmüll** und werden somit bei Ihrer Sperrmüllabholung nicht mitgenommen.

Selbstanlieferungen von Abfällen aus **Haushaltsauflösung und Renovierungen** sind an der Kreismülldeponie in Karlstadt gegen Gebühr möglich.

Sammelstelle im Landkreis

Kreismülldeponie Karlstadt

Am Hammersteig 7a
97753 Karlstadt
Telefon 09353/793-1740
Fax 09353/793-7740
E-Mail: Kreismuelldeponie@Lramsp.de

Öffnungszeiten:

Montag bis Freitag
8.30 bis 12.00 Uhr u. 12.45 bis 16.30 Uhr
Ein Samstag im Monat
9.00 bis 12.00 Uhr (siehe Seite 3)

Containerdienste

Entsorgungsfachbetriebe
ohne Anspruch auf Vollständigkeit

Kirsch + Sohn GmbH

Weißensteinstraße 32 - 34
97737 Gemünden
Telefon 09351/950-0
www.kirsch-und-sohn.de

Welzenbach Entsorgung GmbH

Burgsinner Straße 2
97794 Rieneck
Telefon 09354/9710-20
www.welzenbach.de

MS Umweltservice GmbH

Bgm.-Dr.-Nebel-Straße 18
97816 Lohr a. Main
Telefon 09352/60577-0
www.ms-umweltservice.de

Udo Sachs

Bahnhofstraße 4
97775 Burgsinn
Telefon 09356/9930-0
www.sachs-burgsinn.de



Begriffsbestimmungen



Unter **Renovierungsabfälle** fallen zum Beispiel:

Türen und Fenster

Teppichböden

Sanitäreinrichtungen

(wie WC, Waschbecken, Dusch- oder Badewannen)

Bodenbeläge

Rollläden

Dachrinnen

Nut- und Federbretter (von Holzdecken oder Fußböden)

Dämmstoffe (zusätzliche Regeln beachten)

Bauschutt



Abfälle aus **Haushaltsauflösungen** sind zum Beispiel:

Geschirr

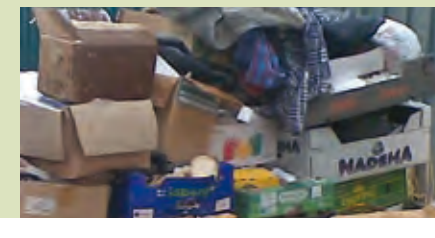
Spielsachen

Kleidung

Einmachgläser (gefüllt oder leer)

abgelaufene Konservendosen

Restmüll



Sperrmüllabfuhr

Der Sperrmüll muss am Abfuhrtag um 6.00 Uhr bereitstehen.



Sperrmüll anfordern - zweimal pro Jahr kostenlos!

Online

Mit dem Internet-Formular unter www.main-spessart.de oder nutzen Sie nebenstehenden QR-Code.



Online-Formular:
Sperrmüllanforderung

Ihren **Sperrmülltermin** erhalten Sie innerhalb von 3 Werktagen per E-Mail. Sollten Sie innerhalb dieser Zeit keinen verbindlichen Sperrmülltermin erhalten, prüfen Sie bitte Ihren Spam-Ordner oder melden sich unter 09353/793-1432!

Schriftlich

Mit einer Anforderungskarte (Rückseite des Abfallkalenders Seiten 27/28) Ihren Sperrmülltermin erhalten Sie innerhalb von 5 - 7 Werktagen auf dem Postweg.

Telefonisch leider nicht möglich!

Das Landratsamt und die Fa. Kirsch + Sohn GmbH brauchen den Nachweis Ihrer Anforderung. Daher ist eine telefonische Anmeldung nicht möglich. Auch werden von uns oder Kirsch + Sohn keine Sperrmülltermine telefonisch angeboten.

Bedingungen für die Abholung

Nur haushaltsübliche Mengen werden mitgenommen (maximal 10 Kubikmeter pro Abholung). Die Sperrmüllabfuhr ist nicht für Haushaltsauflösungen konzipiert.

Immer selbst anfordern (Karte oder E-Mail) - bitte nicht einfach zum Nachbarn dazustellen.

Bereitstellung üblicherweise dort, wo Tonnen geleert werden. Bei Platzproblemen bitte vorher mit dem Abfuhrunternehmen Kirsch + Sohn GmbH Rücksprache halten.

? Termin schon erhalten aber vergessen?

In diesem Fall bei Kirsch + Sohn nachfragen.

? Oder eine Fraktion nicht angekreuzt?

In diesem Fall bitte die Müllgebührenstelle des Landratsamts Main-Spessart so schnell wie möglich informieren.

Selbstanlieferung

an der Kreismülldeponie in Karlstadt gegen Gebühr!

Ausnahme:

Metall, Elektro- u. Elektronikgeräte sind kostenfrei

Metallschrott und Elektrogeräte bei Sperrmüllabfuhr - nicht für Sammler!

Haben Sie eine Sperrmüllabholung angefordert und Metallschrott oder Elektrogeräte bereitgestellt, dürfen diese nicht von gewerblichen Sammlern, Bastlern oder Ersatzteiluchern mitgenommen werden.



TIPP

Sie möchten die Sperrmüllabfuhr anfordern, aber manche Stücke sind noch gut erhalten?

Wenn Sie dies bei Ihrer Sperrmüllanforderung (Anforderungskarte oder Online-Formular auf www.main-spessart.de) angeben, kann sich das Gebrauchtwarenkaufhaus Intakt (www.intakt-msp.com) bei Ihnen melden, bevor die Sperrmüllabfuhr kommt.

Das ist Sperrmüll



Sperrmüll sind sperrige Haushaltsgegenstände, die nicht in die Restmülltonne passen, **maximal 2 Meter lang, maximal 50 kg schwer**, „haushaltsüblich“ und **nicht fest mit dem Gebäude verbunden bzw. darin eingebaut waren**.

Brennbarer Sperrmüll

z. B. Möbel, Matratzen, Teppiche (kein Teppichboden!)

Metallschrott

z. B. Fahrräder, Kinderwagen, Metallwannen, Blecheimer

Elektro- und Elektronikgeräte

z. B. sperrige Lampen, Fernseher, Waschmaschinen (siehe S. 23)

Das ist kein Sperrmüll



Abfälle aus Umbau- und Renovierungsmaßnahmen, wie z. B. Dämm-Materialien, Bauschutt, Tapeten

Sonstige Abfälle, die fest mit dem Gebäude verbunden bzw. im Gebäude eingebaut waren, wie z. B. Bodenbeläge, Teppichböden, Kloschüssel, Waschbecken, Fenster, Türen, Rollläden, Dachrinnen, Laminat, Deckenpaneele

Asbesthaltige Abfälle, z. B. Asbestzementplatten („Eternitplatten“)

Andere schadstoffhaltige Abfälle, z. B. Problemabfälle, Gasentladungslampen, Nachtspeicheröfen

Wertstoffe wie z. B. Verpackungen aller Art

Bauholz, Brennholz

Restmüll, Textilien, Kleinteile

Fahrzeugteile

Silofolien und andere landwirtschaftliche Folien



Nicht alles ist Sperrmüll



Gegenstände bitte nicht einfach auf einen Haufen werfen, sondern getrennt bereitstellen.

Kleinteile aus Haushaltsauflösung oder Entrümpelung gehören in die Restmülltonne oder zur Kreismülldeponie.

Sperrmüll soll zeitnah, idealerweise am Abend vorher bereitgestellt werden.

Bitte nach den 5 Fraktionen sortiert bereitstellen, denn für jede Fraktion wird ein eigenes Fahrzeug eingesetzt

Brennbarer Sperrmüll

z. B. Möbel, Matratzen, Gartenmöbel, Teppiche (keine Teppichböden)



Elektrogroßgeräte

z. B. Wasch- u. Geschirrspülmaschinen, Küchenherde



Elektro-/Elektronikgeräte

z. B. Fernseher, Computer, Video- u. Radiogeräte, Staubsauger



Kühl- und Gefriergeräte



Metallschrott

z. B. Fahrräder, Kinderwagen, Öfen (ölfrei) u. ä.



Sperrmüllabfuhr anfordern!

1 Karte komplett ausfüllen

2 Im frankierten Briefumschlag schicken an:

Landratsamt Main-Spessart
Marktplatz 8
97753 Karlstadt



Eine dieser Karten ausgefüllt in einem frankierten Briefumschlag an das Landratsamt schicken



Karte entlang der gepunkteten Linie ausschneiden!



Ich bestelle die Sperrmüllabfuhr

Vorname und Name

Straße, Hausnummer

PLZ, Ort

Telefon (tagsüber erreichbar)

E-Mail

für folgende Adresse

Vorname und Name

Straße, Hausnummer

PLZ, Ort

Ortsteil (bitte unbedingt angeben)

- Einfamilienhaus
 Mehrfamilienhaus

- Abholung am nächstmöglichen Termin
 Abholung erst möglich ab: _____

Sperrmüllarten

- Brennbarer Sperrmüll**
Möbel, Matratzen, Gartenmöbel, Teppiche (keine Teppichböden)
- Elektro-/Elektronikgeräte**
Fernseher, Computer, Video- u. Radiogeräte, Staubsauger
- Kühl- und Gefriergeräte**
- Elektrogroßgeräte**
Wasch- u. Geschirrspülmaschinen, Küchenherde
- Metallschrott**
Fahrräder, Kinderwagen, Öfen (ölfrei) u. ä.
- Brauchbarer Sperrmüll dabei?**
- Ja, ich bin damit einverstanden, dass meine Adresse an **Intakt** weitergegeben wird.

2019

Datum, Unterschrift

Ich bestelle die Sperrmüllabfuhr

Vorname und Name

Straße, Hausnummer

PLZ, Ort

Telefon (tagsüber erreichbar)

E-Mail

für folgende Adresse

Vorname und Name

Straße, Hausnummer

PLZ, Ort

Ortsteil (bitte unbedingt angeben)

- Einfamilienhaus
 Mehrfamilienhaus

- Abholung am nächstmöglichen Termin
 Abholung erst möglich ab: _____

Sperrmüllarten

- Brennbarer Sperrmüll**
Möbel, Matratzen, Gartenmöbel, Teppiche (keine Teppichböden)
- Elektro-/Elektronikgeräte**
Fernseher, Computer, Video- u. Radiogeräte, Staubsauger
- Kühl- und Gefriergeräte**
- Elektrogroßgeräte**
Wasch- u. Geschirrspülmaschinen, Küchenherde
- Metallschrott**
Fahrräder, Kinderwagen, Öfen (ölfrei) u. ä.
- Brauchbarer Sperrmüll dabei?**
- Ja, ich bin damit einverstanden, dass meine Adresse an **Intakt** weitergegeben wird.

2019

Datum, Unterschrift

Datenschutzhinweise nach Art. 13 DSGVO - Sperrmüllanforderung

Bezeichnung der Verarbeitungstätigkeit

Datenschutzhinweise im Zusammenhang mit Ihrer Anforderung der Sperrmüllabfuhr.

Name und Kontaktdaten des Verantwortlichen

Verantwortlich für die Datenerhebung ist das Landratsamt Main-Spessart, Marktplatz 8, 97753 Karlstadt, Poststelle@Lramsp.de, 09353/793-0.

Kontaktadressen des Datenschutzbeauftragten

Die Kontaktadressen unseres behördlichen Datenschutzbeauftragten lauten:

Landratsamt Main-Spessart, Marktplatz 8, 97753 Karlstadt, Datenschutzbeauftragter@Lramsp.de, 09353/793-1114.

Zwecke und Rechtsgrundlagen der Verarbeitung

Ihre Daten werden dafür erhoben, um die Abholung Ihres Sperrmülls am angemeldeten Grundstück zu prüfen und zu veranlassen.

Ihre Daten werden auf Grundlage von Art. 6 Abs. 1 Buchstabe e DSGVO verarbeitet.

Empfänger oder Kategorien von Empfängern der personenbezogenen Daten

Ihre personenbezogenen Daten werden weitergegeben an: Kirsch + Sohn GmbH, Weißensteinstr. 32 -34 in 97737 Gemünden (beauftragtes Entsorgungsunternehmen), um die Abholung des Sperrmülls durchzuführen.

Dauer der Speicherung der personenbezogenen Daten

Ihre Daten werden nach der Erhebung für 1 Jahr, längstens 2 Jahre, gespeichert.

Betroffenenrechte

Nach der Datenschutz-Grundverordnung stehen Ihnen folgende Rechte zu: Werden Ihre personenbezogenen Daten verarbeitet, so haben Sie das Recht Auskunft über die zu Ihrer Person gespeicherten Daten zu erhalten (Art. 15 DSGVO).

Sollten unrichtige personenbezogene Daten verarbeitet werden, steht Ihnen ein Recht auf Berichtigung zu (Art. 16 DSGVO).

Liegen die gesetzlichen Voraussetzungen vor, so können Sie die Löschung oder Einschränkung der Verarbeitung verlangen sowie Widerspruch gegen die Verarbeitung einlegen (Art. 17, 18 und 21 DSGVO).

Wenn Sie in die Datenverarbeitung eingewilligt haben oder ein Vertrag zur Datenverarbeitung besteht und die Datenverarbeitung mithilfe automatisierter Verfahren durchgeführt wird, steht Ihnen gegebenenfalls ein Recht auf Datenübertragbarkeit zu (Art. 20 DSGVO).

Sollten Sie von Ihren oben genannten Rechten Gebrauch machen, prüft die öffentliche Stelle, ob die gesetzlichen Voraussetzungen hierfür erfüllt sind.

Weiterhin besteht ein Beschwerderecht beim Bayerischen Landesbeauftragten für den Datenschutz.

Wagmüllerstraße 18, 80538 München
Postfach 221219, 80502 München
Telefon: 089 212672-0

E-Mail: poststelle@datenschutz-bayern.de

Pflicht zur Bereitstellung der Daten

Die Müllgebührenstelle im Landratsamt Main-Spessart benötigt Ihre Daten, um Ihre Anforderung der Sperrmüllabfuhr zu bearbeiten.

Wenn Sie die erforderlichen Daten nicht angeben, kann Ihr Antrag nicht bearbeitet werden.

Ihr Sperrmüll wird am mitgeteilten Termin ab 6.00 Uhr im Laufe des Tages abgeholt.

Bitte stellen Sie Sperrmüll, Metallschrott, Elektro-/Elektronik- und Kühlgeräte **jeweils getrennt bereit**. Teile, die länger als 2 m oder schwerer als 50 kg sind, können nicht mitgenommen werden.

Bitte unbedingt beachten:

- Nur haushaltsübliche Menge. Max. 10 Kubikmeter! - Keine Haushaltsauflösungen!
- Keine Abfälle aus Renovierung und Umbau (z.B. Türen, Fenster, Bodenbeläge)
- Keine Kleinteile (= solche Teile, die in die Restmülltonne passen)

Bei Fragen...

...zu Ihrem Sperrmüll**termin**: Telefon 0 93 51/950-172, Fa. Kirsch + Sohn GmbH, Gemünden

...zu Ihren Sperrmüll**arten**: Telefon 0 93 53/793-17 77, Müllgebührenstelle im Landratsamt



Mit freundlichen Grüßen
Landratsamt Main-Spessart

Ihre Angaben werden zur Weiterverarbeitung elektronisch bearbeitet. Die vollständige Datenschutzerklärung finden Sie auf unserer Internetseite www.main-spessart.de. Wir bitten um Beachtung.

Ihr Sperrmüll wird am mitgeteilten Termin ab 6.00 Uhr im Laufe des Tages abgeholt.

Bitte stellen Sie Sperrmüll, Metallschrott, Elektro-/Elektronik- und Kühlgeräte **jeweils getrennt bereit**. Teile, die länger als 2 m oder schwerer als 50 kg sind, können nicht mitgenommen werden.

Bitte unbedingt beachten:

- Nur haushaltsübliche Menge. Max. 10 Kubikmeter! - Keine Haushaltsauflösungen!
- Keine Abfälle aus Renovierung und Umbau (z.B. Türen, Fenster, Bodenbeläge)
- Keine Kleinteile (= solche Teile, die in die Restmülltonne passen)

Bei Fragen...

...zu Ihrem Sperrmüll**termin**: Telefon 0 93 51/950-172, Fa. Kirsch + Sohn GmbH, Gemünden

...zu Ihren Sperrmüll**arten**: Telefon 0 93 53/793-17 77, Müllgebührenstelle im Landratsamt



Mit freundlichen Grüßen
Landratsamt Main-Spessart

Ihre Angaben werden zur Weiterverarbeitung elektronisch bearbeitet. Die vollständige Datenschutzerklärung finden Sie auf unserer Internetseite www.main-spessart.de. Wir bitten um Beachtung.